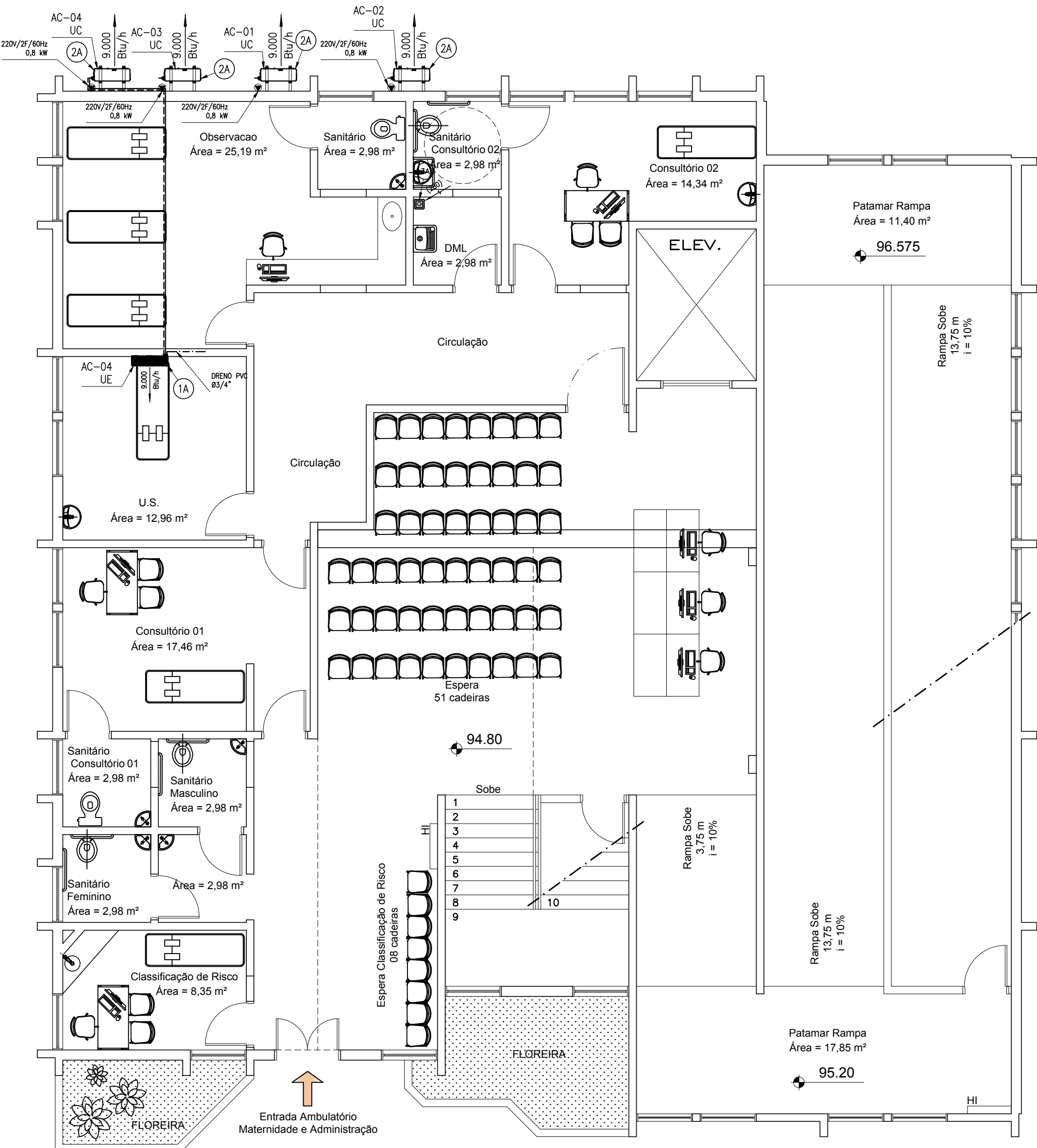
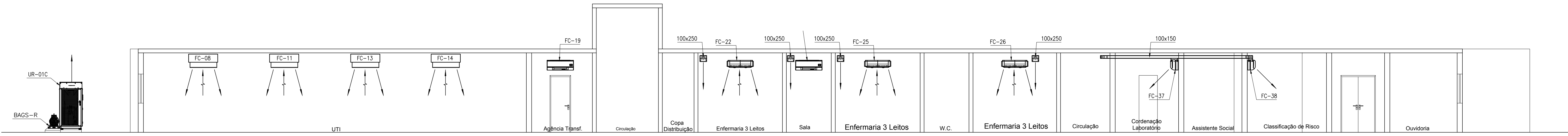


PLANTA 2º PAVIMENTO
ESCALA: 1:75



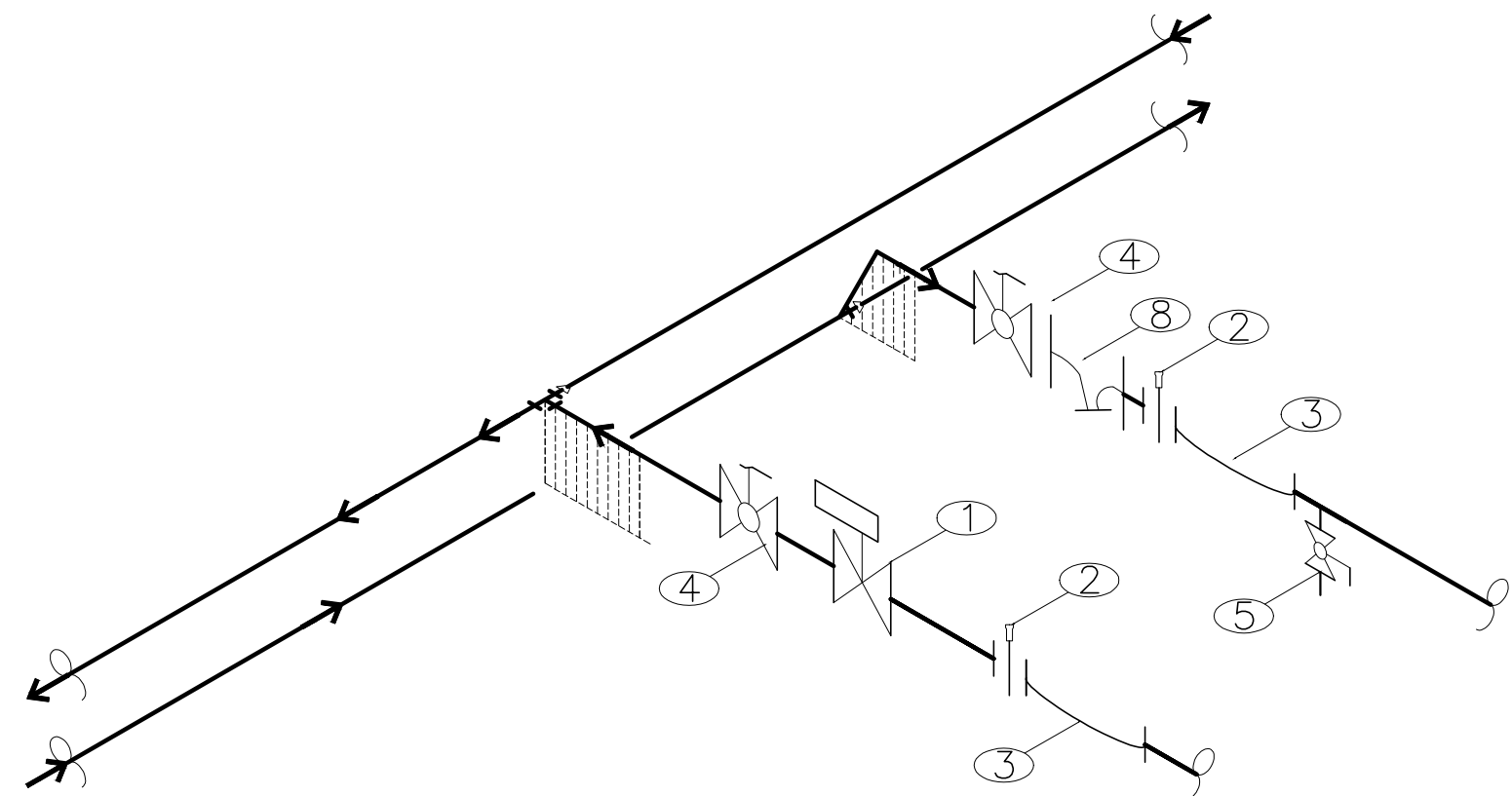
PLANTA 1º PAVIMENTO – AMBULATÓRIO
OBSTÉTRICA
ESCALA:
1:125

LEGENDA			
CONDICIONADOR DE AR DO TIPO SPLIT			
REF.: SPRINGER MIDEA OU EQUIVALENTE			
UNIDADES EVAPORADORAS – CARACTERÍSTICAS UNITÁRIAS:			
ITEM	1A		
MODELO	42MR309MS		
QUANTIDADE	04		
CAPACIDADE NOMINAL (BR/h)	8.000		
VAZÃO DE AR NOMINAL (m³/h)	440		
REFRIGERANTE	R410		
PESO LÍQUIDO (kg)	7,3		
DIMENSÕES (mm) – LxAlxP	750x25x188		
CARACTERÍSTICAS ELÉTRICAS V/F/Hz	220/2/60		
CONDICIONADOR DE AR DO TIPO SPLIT			
REF.: SPRINGER MIDEA OU EQUIVALENTE			
UNIDADES CONDENSADORAS – CARACTERÍSTICAS UNITÁRIAS:			
ITEM	2A		
MODELO	3MR309MS		
QUANTIDADE	04		
CAPACIDADE NOMINAL (BR/h)	8.000		
POTÊNCIA NOMINAL (W)	387		
REFRIGERANTE	R410		
PESO LÍQUIDO (kg)	19,0		
DIMENSÕES (mm) – LxAlxP	681x414x250		
CARACTERÍSTICAS ELÉTRICAS V/F/Hz	220/2/60		
MICROVENTILADOR			
REF.: WESTAFLEX OU EQUIVALENTE			
ITEM	3A		
MODELO	VENTOKIT 280		
QUANTIDADE	02		
VAZÃO DE AR MÁXIMA (m³/h)	280		
POTÊNCIA NOMINAL (W)	40		
CARACTERÍSTICAS ELÉTRICAS V/F/Hz	BYVOLT/60		

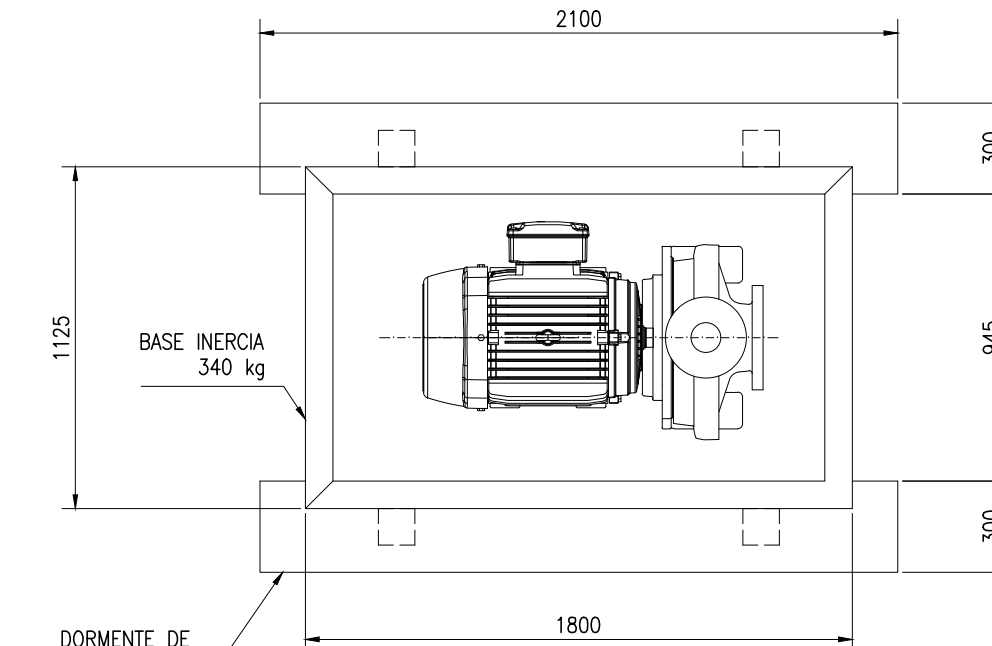
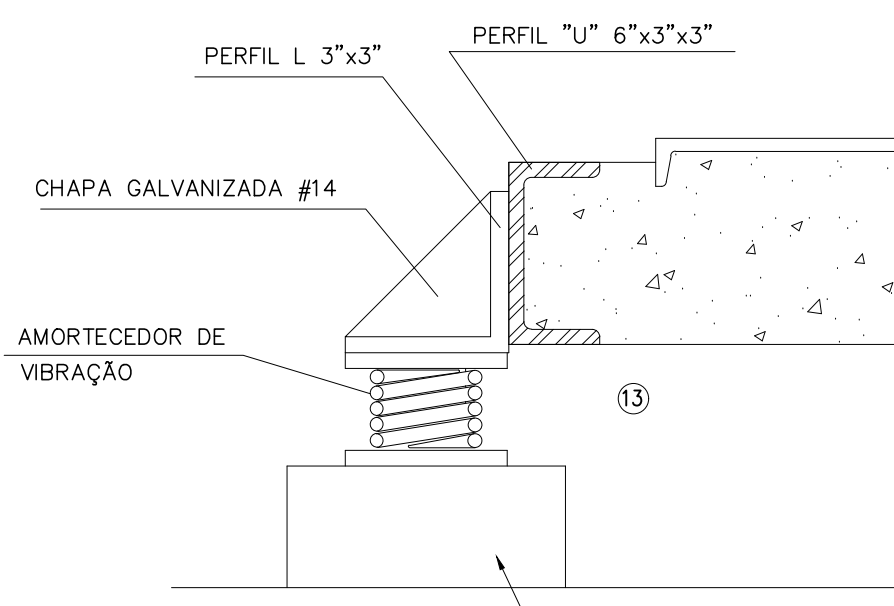


CORTE 1-1
ESCALA: 1:75

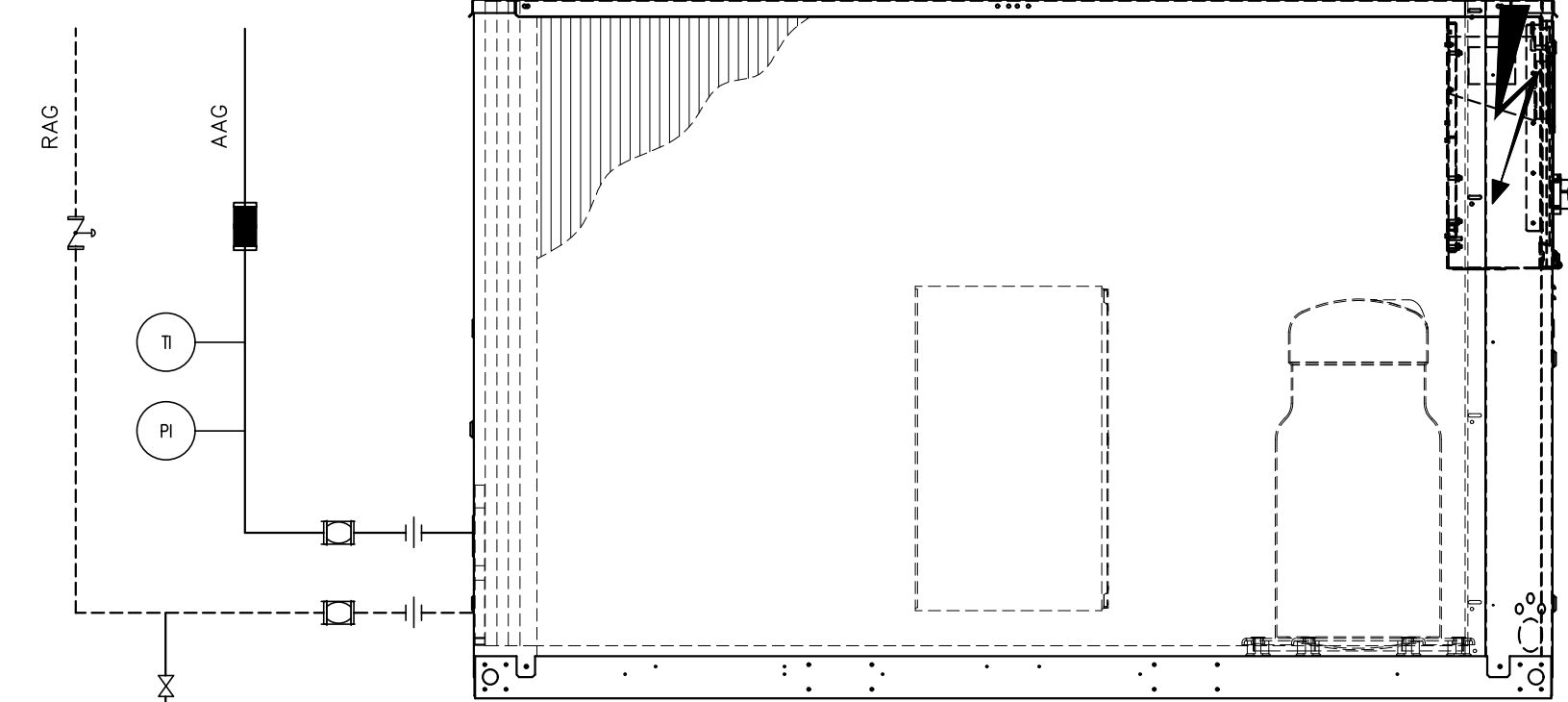
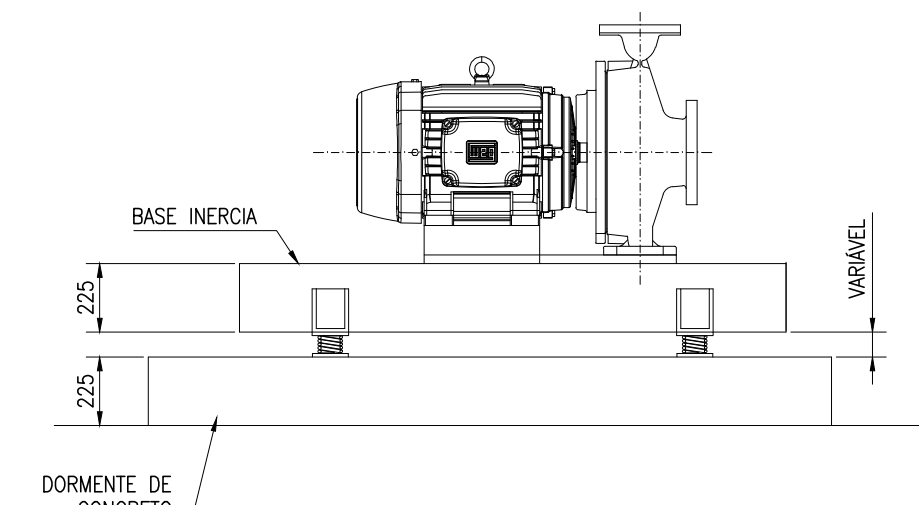
- 1 – VÁLVULA CONJUGADA DE BALANCEAMENTO E CONTROLE INDEP. DE PRESSÃO
- 2 – UNÃO DOTADA DE PONTO PARA MEDIÇÃO DE PRESSÃO E TEMPERATURA
- 3 – TUBO FLEXÍVEL
- 4 – VÁLVULA ESFERA HASTE ESTENDIDA PARA BLOQUEIO MANUAL
- 5 – VÁLVULA ESFERA PARA DRENO
- 6 – UNÃO DE FERRO MALEÁVEL
- 7 – SERPENTINA DO CLIMATIZADOR
- 8 – FILTRO Y



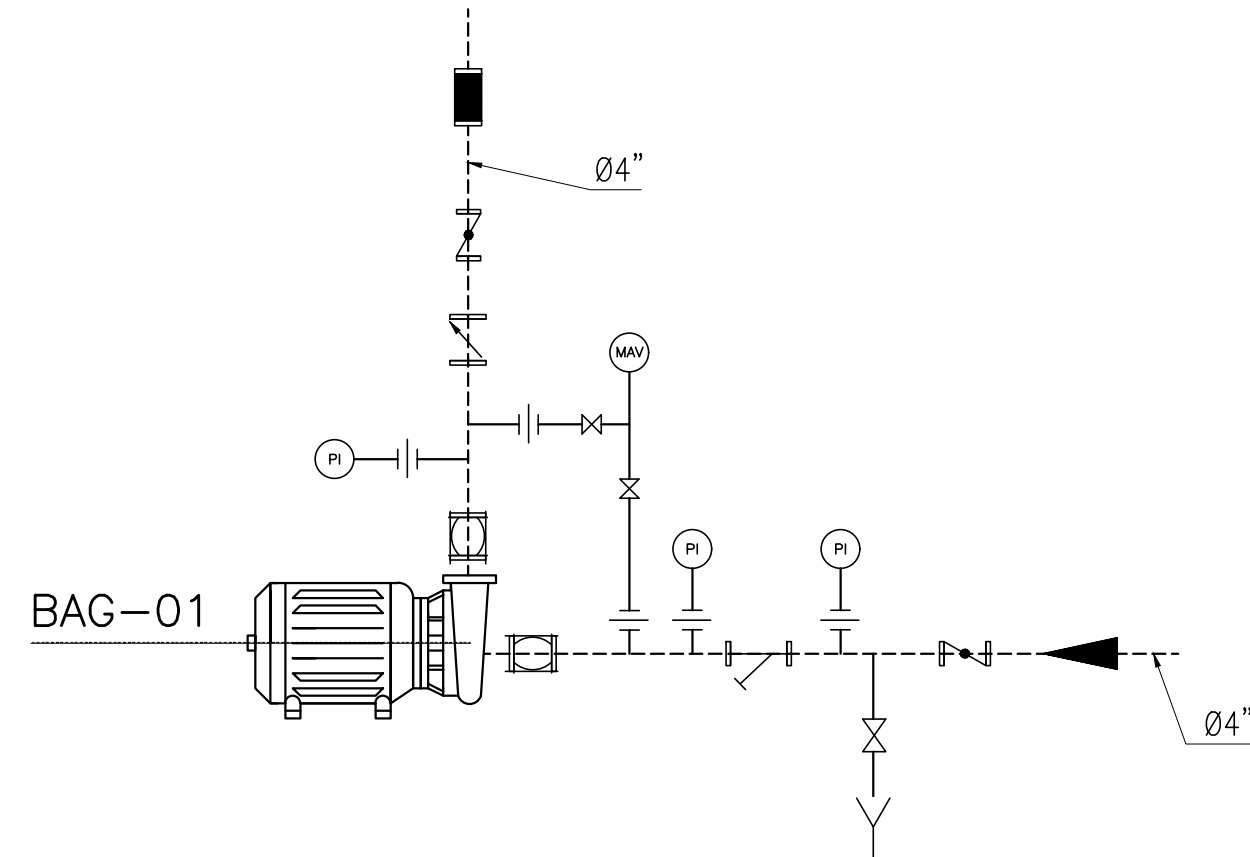
DETALHE HIDRAULICA FANCOILET
SEM ESCALA



DETALHES DA BASE DAS BOMBAS
SEM ESCALA



CONEXÕES TÍPICAS CHILLER
SEM ESCALA



DETALHE HIDRAULICA BOMBAS
SEM ESCALA

Projeto Ar Condicionado			
PREFEITURA MUNICIPAL DE HORTOLÂNDIA		ADMINISTRAÇÃO ÂNGELO PERUGINI 2017-2020	
Nome e endereço do cliente:			
Hospital e Maternidade Municipal Governador Mário Covas Rua Osvaldo Ribeiro Carilho, nº 10 – Mirante de Sumaré – SP. CEP: 13186-214			
Secretaria de Saúde:			
Secretaria Municipal de Saúde			
Autor do projeto:			
		Cesar Trigueiro Chaves Engenheiro Mecânico CREA-MG: 546.078/9	
Conteúdo:		Referência do projeto:	
Plantas Parciais 1.º e 2.º Pavimentos, Corte e Detalhes		REFORMA	
Área:		Área: 4.610,73 m²	
Data:		Revisão:	
MAD/2019		02/04	
Escala:		00	
1/75			