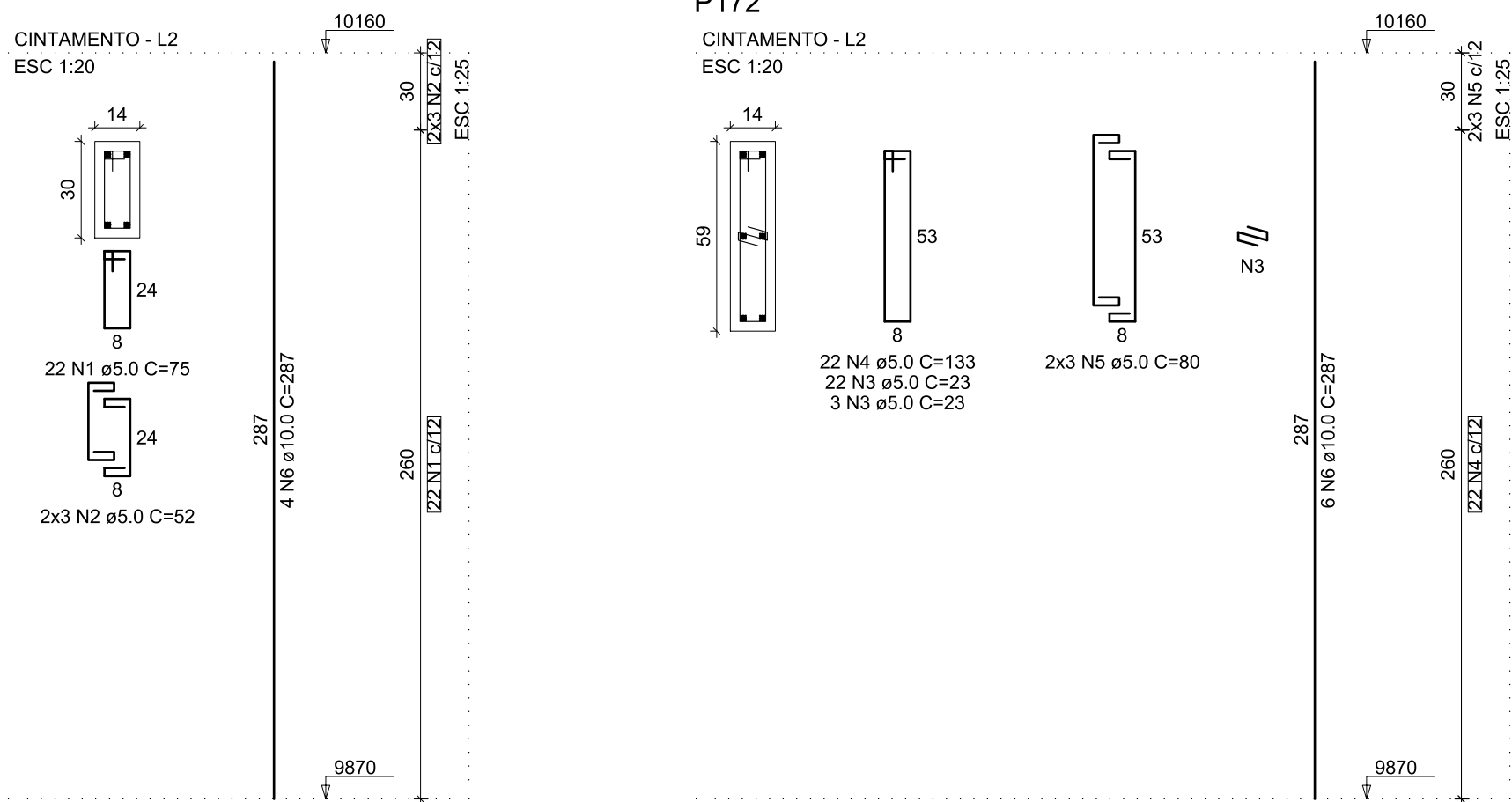


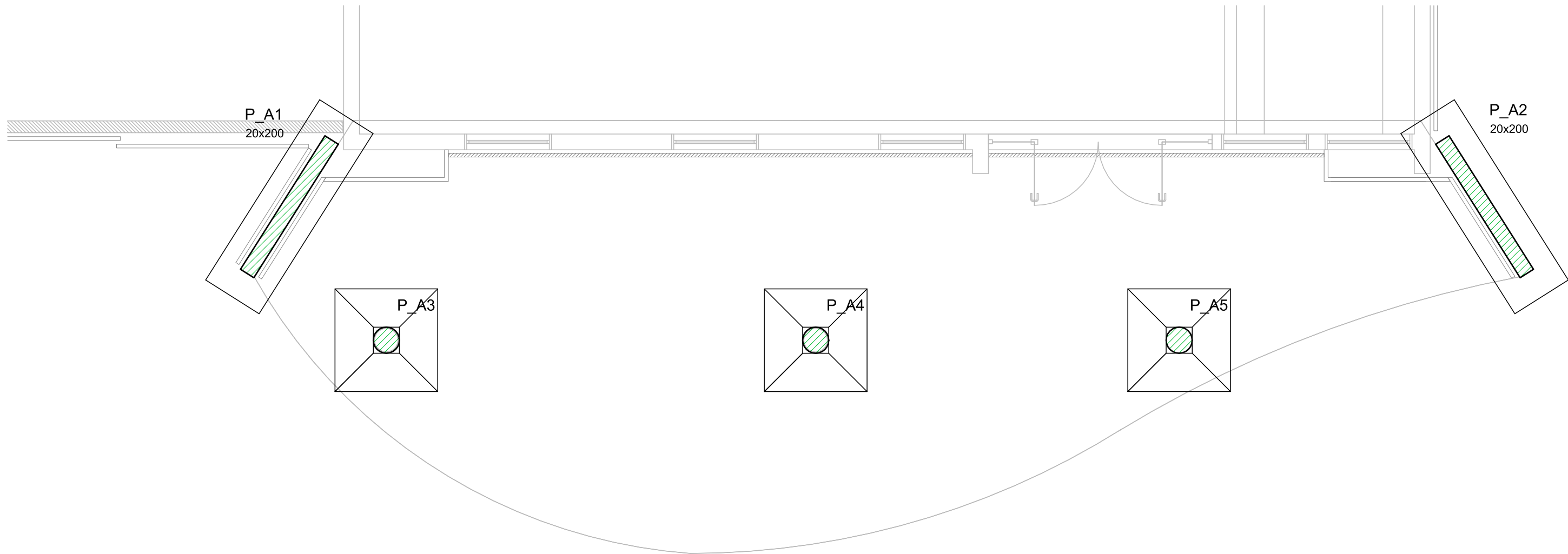
Detalhamento dos Pilares

P7 a P19; P21 a P41; P43 a P48;
P50 a P74; P76 a P89; P93 a P117;
P119 a P123; P126 a P132; P134;
P136 a P139; P141 a P145; P147 a P152;
P154 a P170; P173 a P221; P223 a P230;
P232 a P234; P236 a P241; P243 a P250;
223 X



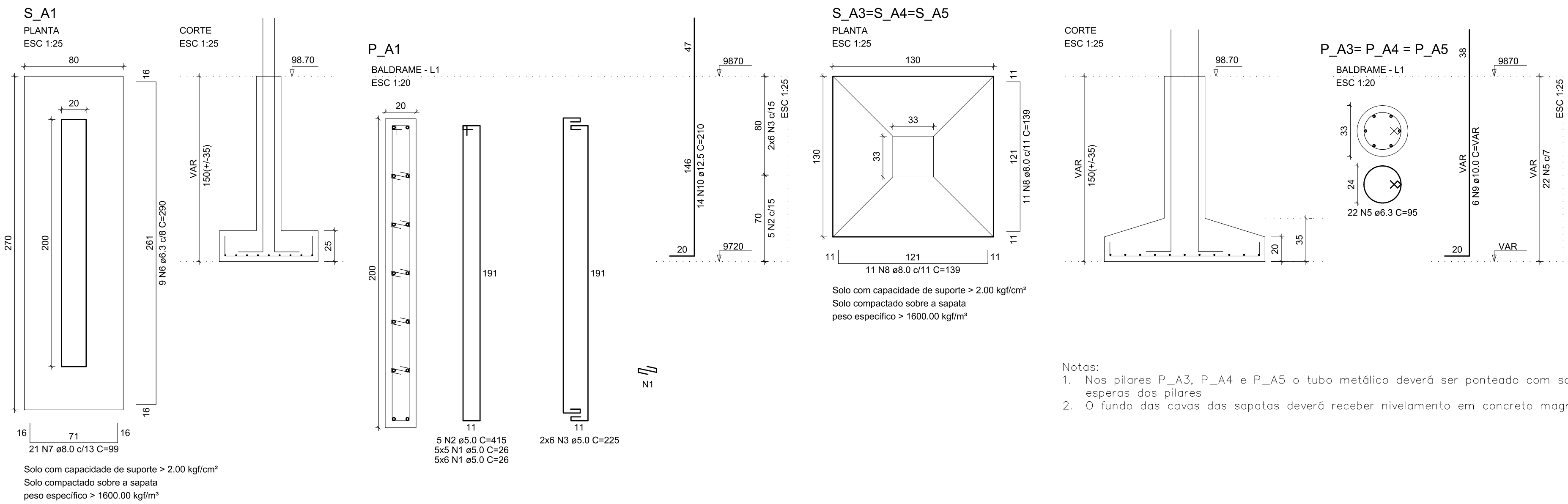
Arranjo geral dos pilares da portaria

Escala 1/50



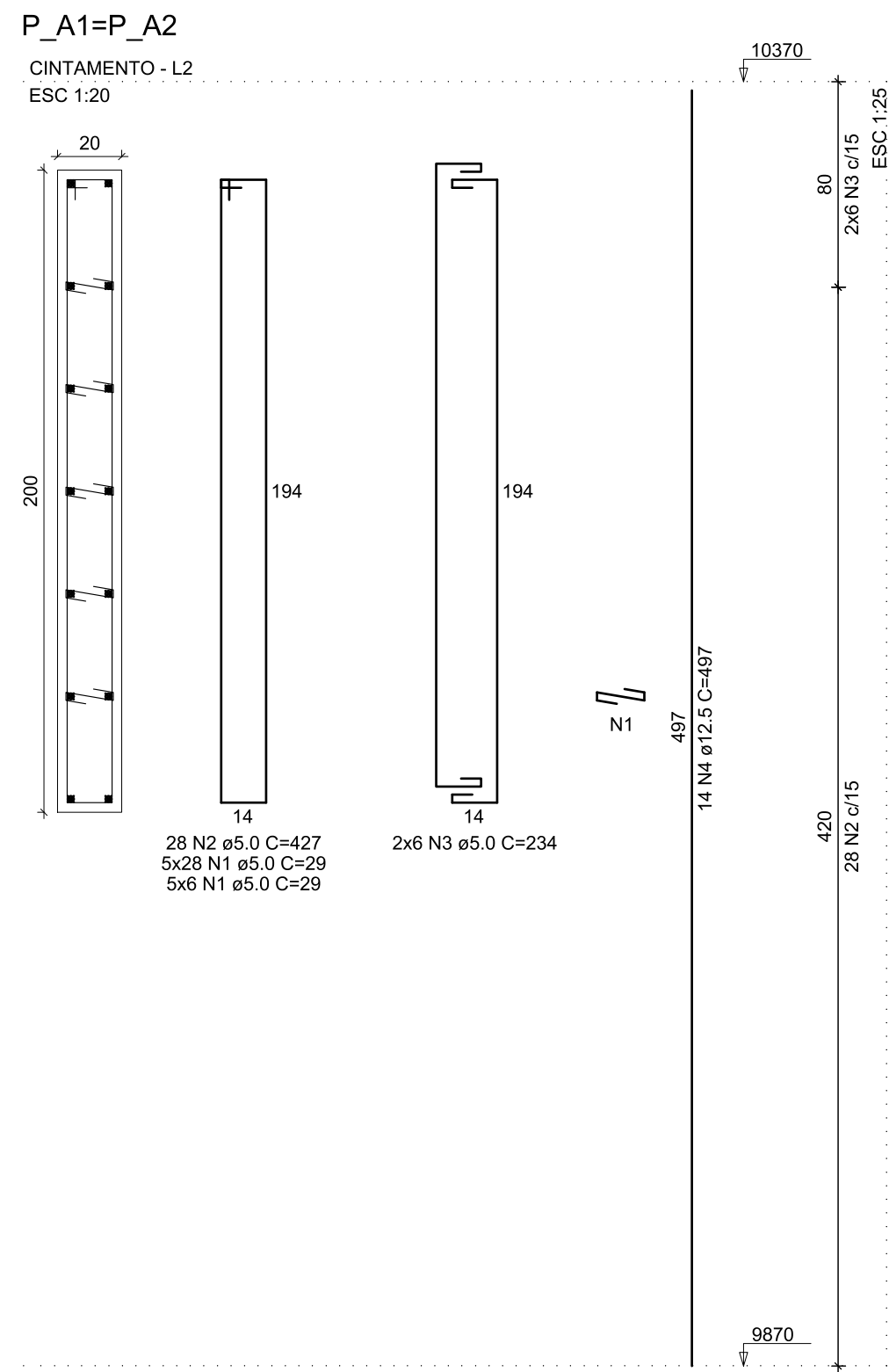
Detalhamento das fundações - portaria

Escalas indicadas



- Notas:
- Nos pilares P_A3, P_A4 e P_A5 o tubo metálico deverá ser ponteadado com solda,nas esperas dos pilares
 - O fundo das cavas das sapatas deverá receber nivelamento em concreto magro e ±6cm

Detalhamento dos Pilares Portaria



RELAÇÃO DO AÇO					
AÇO	N	DIAM (mm)	QUANT	C.UNIT (cm)	C.TOTAL (cm)
CA60	1	5.0	340	28	9860
CA50	2	5.0	56	427	23912
CA50	3	5.0	24	234	5616
CA50	4	12.5	28	497	13916

RESUMO DO AÇO			
AÇO	DIAM (mm)	C.TOTAL (m)	PESO + 10% (kg)
CA50	12.5	139.2	147.5
CA60	5.0	393.9	66.8

PESO TOTAL (kg)
CA50 147.5
CA60 66.8

Volume de concreto (C-25) = 4.00 m³
Área de forma = 44.00 m²

RELAÇÃO DO AÇO					
AÇO	N	DIAM (mm)	QUANT	C.UNIT (cm)	C.TOTAL (cm)
CA60	1	5.0	110	26	2860
CA60	2	5.0	10	415	4150
CA60	3	5.0	24	225	5400
CA60	4	5.0	14	83	1302
CA50	5	6.3	44	95	4180
CA50	6	6.3	18	290	5220
CA50	7	8.0	42	99	4158
CA50	8	8.0	66	139	9174
CA50	9	10.0	18	VAR	VAR
CA50	10	12.5	28	210	5880

RESUMO DO AÇO			
AÇO	DIAM (mm)	C.TOTAL (m)	PESO + 10% (kg)
CA50	6.3	94	25.3
CA50	8.0	133.3	57.9
CA50	10.0	44.4	30.1
CA50	12.5	58.8	62.3
CA60	5.0	137.1	23.2

PESO TOTAL (kg)
CA50 175.6
CA60 23.2

Volume de concreto (C-25) = 4.01 m³
Área de forma = 24.49 m²

01	Re-emissão da prancha, com substituição da numeração	Agosto/2019	
00	EMISSION INICIAL - PROJETO EXECUTIVO	Abril/2019	RMS
REV:	DESCRIÇÃO	DATA	VISTO
Título: Projeto Estrutural ART n° 14201900000005259658			
 PREFEITURA MUNICIPAL DE HORTOLÂNDIA		ADMINISTRAÇÃO ÂNGELO PERUGINI 2017-2020	
Nome e endereço da obra: Hospital e Maternidade Municipal Governador Mário Covas Rua Osvaldo Ribeiro Carrilho, nº 10 - Mirante de Sumaré - SP. CEP: 13186-214			
Secretário de Saúde: Secretaria Municipal de Saúde			
Autor do projeto:  Luiz Antonio Lebo de Abreu Engenheiro Civil, M.Sc. CREA-MG 26.913/D			
Conteúdo: Projeto Estrutural Fundações e Pilares		Referências do projeto: REFORMA	Áreas: 4.810,73m²
Data: Maio / 2019	Escala: indicados	Folha: 03/12	Revisão: 01