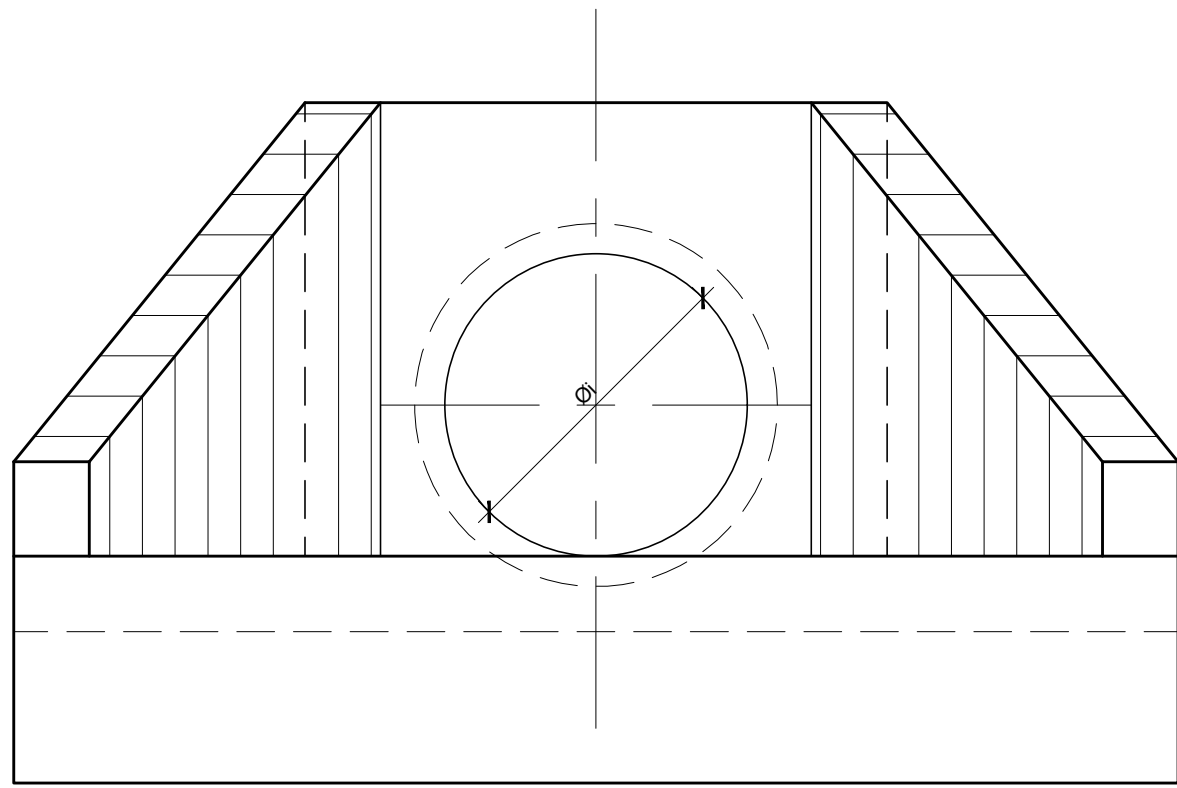
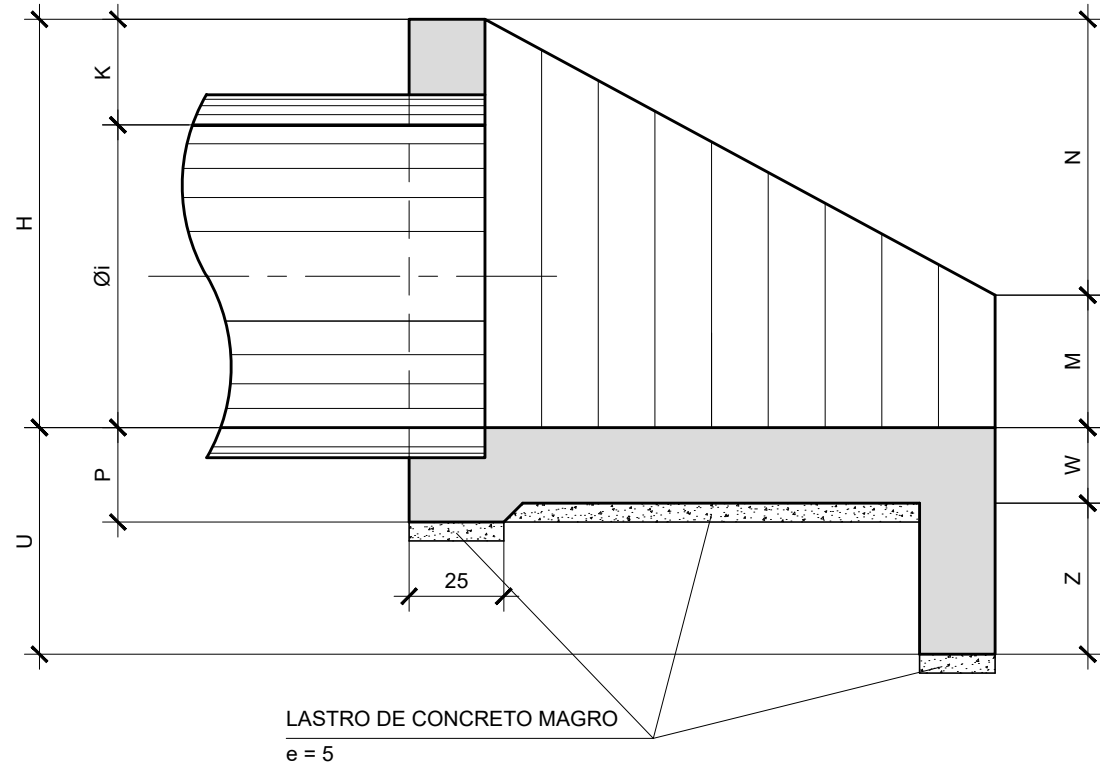


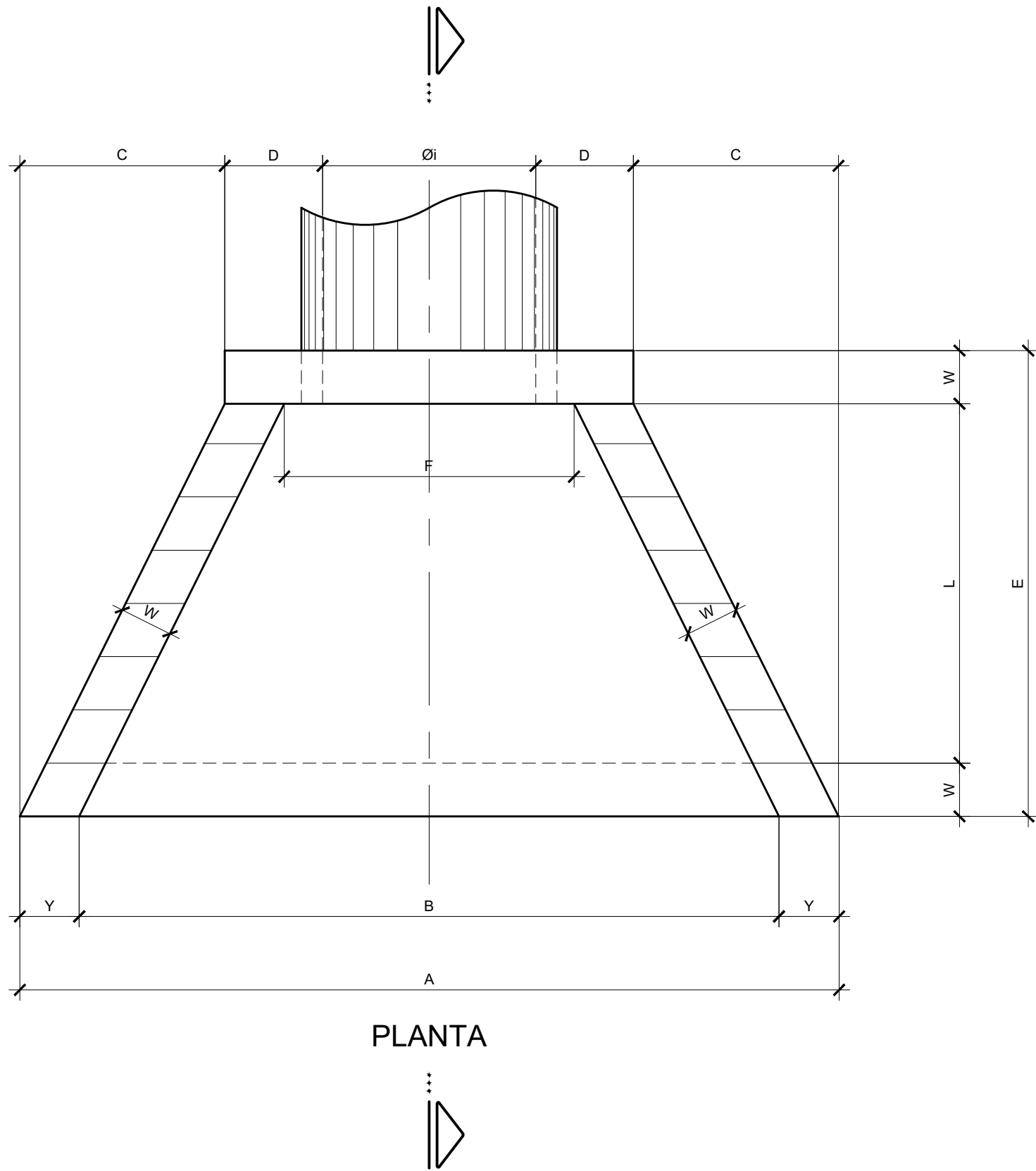
BOCA DE BUEIRO SIMPLES TUBULAR EM CONCRETO ARMADO - TIPO C1



VISTA FRONTAL



CORTE A-A



PLANTA

Ø i (m)	TABELA DE DIMENSÕES (cm)															
	A	B	C	D	E	F	H	K	L	M	N	P	U	W	Y	Z
0,60	236	202	56	32	128	90	95	35	98	20	75	25	40	15	17	25
0,80	296	262	71	37	158	120	120	40	128	25	95	25	40	15	17	25
1,00	359	315	82,5	47	185	150	145	45	145	35	110	30	60	20	22	40
1,20	408	364	97	47	215	170	175	55	175	45	130	30	60	20	22	40
1,50	483	439	120	47	260	200	215	65	220	55	160	35	60	20	22	40
2,00	618	574	157	52	335	260	270	70	295	60	210	40	60	20	22	40

TABELA DE QUANTIDADE			
Øi (m)	QUANTIDADES PARA 1 BOCA		
0,60	CONCRETO	m ³	0,79
	FORMA	m ²	6,78
	LASTRO	m ³	0,11
0,80	CONCRETO	m ³	1,19
	FORMA	m ²	9,78
	LASTRO	m ³	0,17
1,00	CONCRETO	m ³	2,33
	FORMA	m ²	15,18
	LASTRO	m ³	0,25
1,20	CONCRETO	m ³	3,07
	FORMA	m ²	19,72
	LASTRO	m ³	0,32
1,50	CONCRETO	m ³	4,34
	FORMA	m ²	26,97
	LASTRO	m ³	0,46
2,00	CONCRETO	m ³	6,79
	FORMA	m ²	39,73
	LASTRO	m ³	0,76

- NOTAS:
- 1 - MEDIDAS EM cm, EXCETO ONDE INDICADO.
 - 2 - CARACTERÍSTICAS DOS MATERIAIS:
CONCRETO ESTRUTURAL - CLASSE C25 (fck > 25 MPa)
FATOR ÁGUA/CIMENTO ≤ 0,65
CONCRETO MAGRO - CLASSE C10 (fck > 10 MPa)
AÇO CA-50 (fyk > 500 MPa)
 - 3 - COBRIMENTO DA ARMADURA - 3cm
 - 4 - PARA ARMAÇÃO VER DE-3.04.00-4H7-008.
 - 5 - TENSÃO ADMISSÍVEL NO SOLO DE FUNDAÇÃO: DEVERÁ SER DEFINIDA EM FUNÇÃO DAS CONDIÇÕES LOCAIS. EM SOLOS MUITO COMPRESSÍVEIS DEVERÁ SER FEITA A REMOÇÃO DO MATERIAL MOLE E REATERRO COM SOLO SELECIONADO COMPACTADO.
 - 6 - OS TUBOS DEVERÃO SER ASSENTADOS DE MODO QUE A BOLSA FIQUE POSICIONADA NO LADO DE MONTANTE DO BUEIRO, NA BOCA DE ENTRADA, PARA MELHORAR AS CONDIÇÕES HIDRÁULICAS DE ENTRADA.



Projetista:
FUNDAÇÃO PARA O DESENVOLVIMENTO TECNOLÓGICO DA ENGENHARIA

Coordenador do Projeto:
Antônio C. Fonseca

RRT/ART: 28027230181403241
CAU/CREA: 0600420948-SP

Elaboração:
Darl Willian de Souza

RRT/ART: 28027230191394619
CAU/CREA: 5069130394-SP



MUNICÍPIO DE HORTOLÂNDIA

Administração
Ângelo Perugini
2017-2020

Obr: PARQUE LINEAR DO JAC 1 (TRECHO ENTRE ESTR. MUN. SABRINA BATISTA DE CAMARGO E ESTR. DE SERVIDÃO)

Local: PARQUE LINEAR DO JAC 1 - URBANIZAÇÃO
Nº Contrato: 303/2018

Título: ESTUDO E PROJETO DE MICRODRENAGEM - DETALHES
Código: DE-3.10.00-412-011

SECRETARIA MUNICIPAL DE OBRAS
DEPARTAMENTO DE PROJETOS - APROVAÇÃO
Data: 12/2019
Revisão: 2

SECRETARIA MUNICIPAL DE OBRAS
DEPARTAMENTO DE OBRAS - APROVAÇÃO
Escala: Indicada
Folha: 11/17

SECRETARIA DE MOBILIDADE URBANA
DEPARTAMENTO DE PROJETOS - APROVAÇÃO
(CAMARGO E ARRAIÁ)