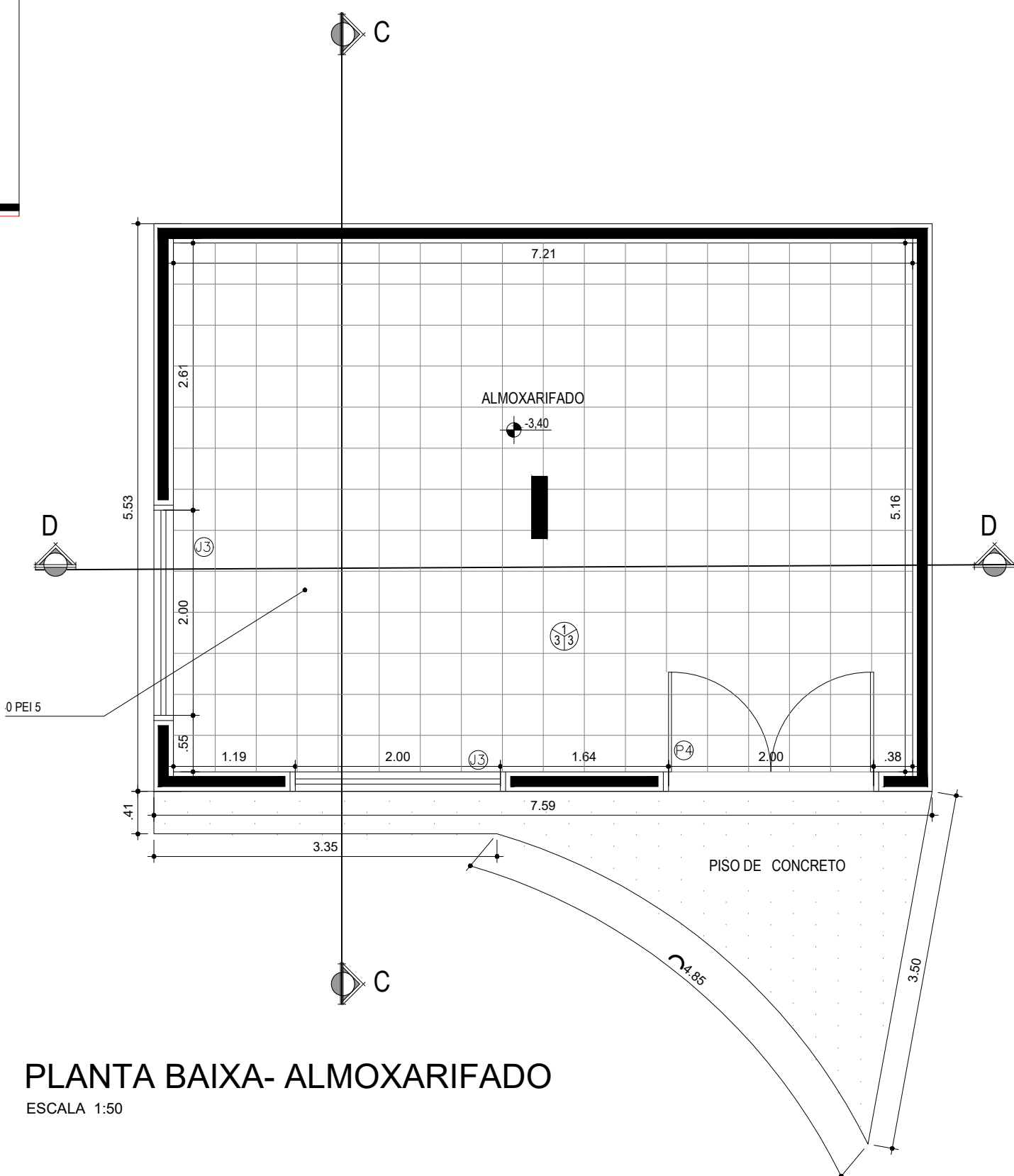
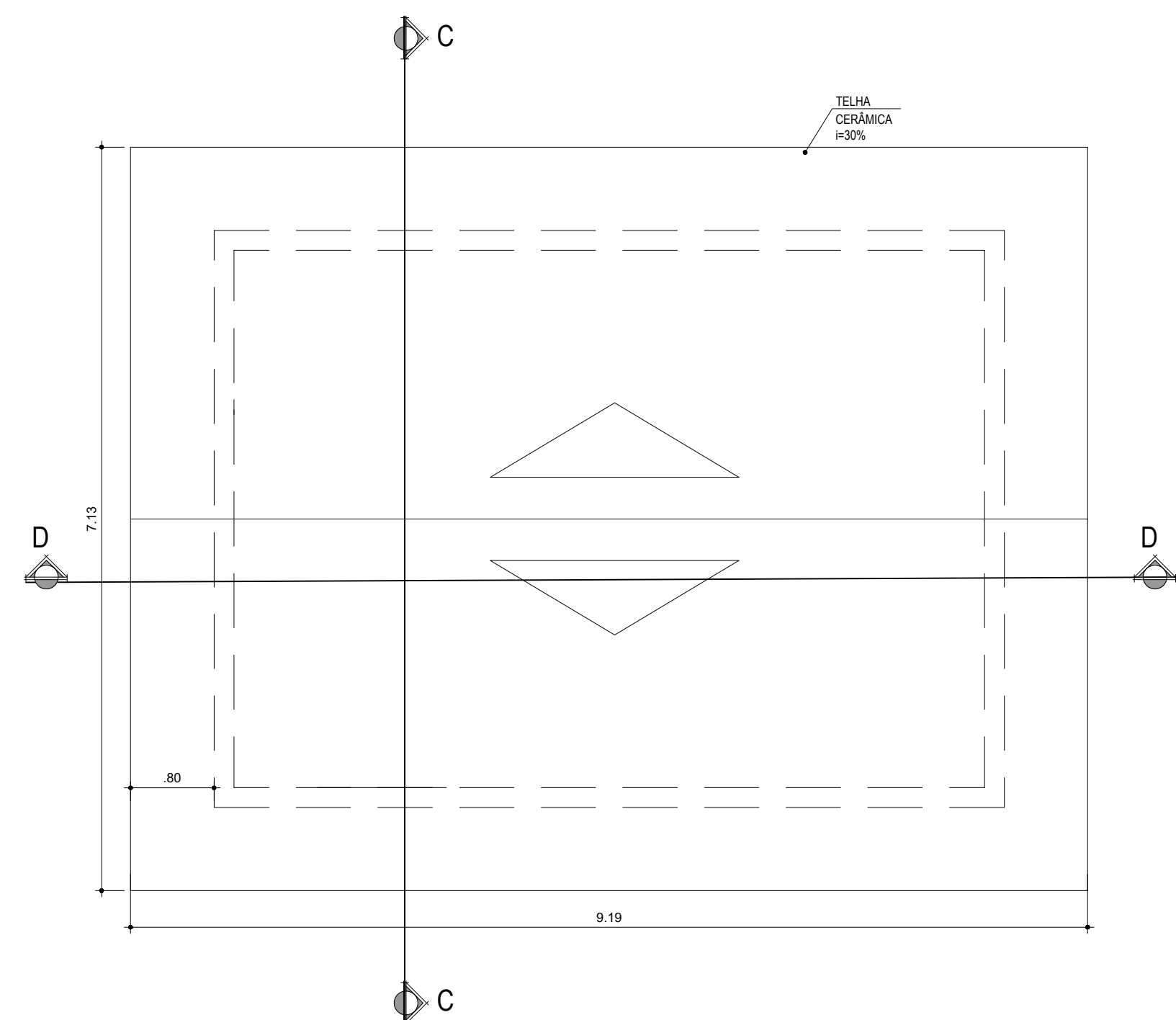


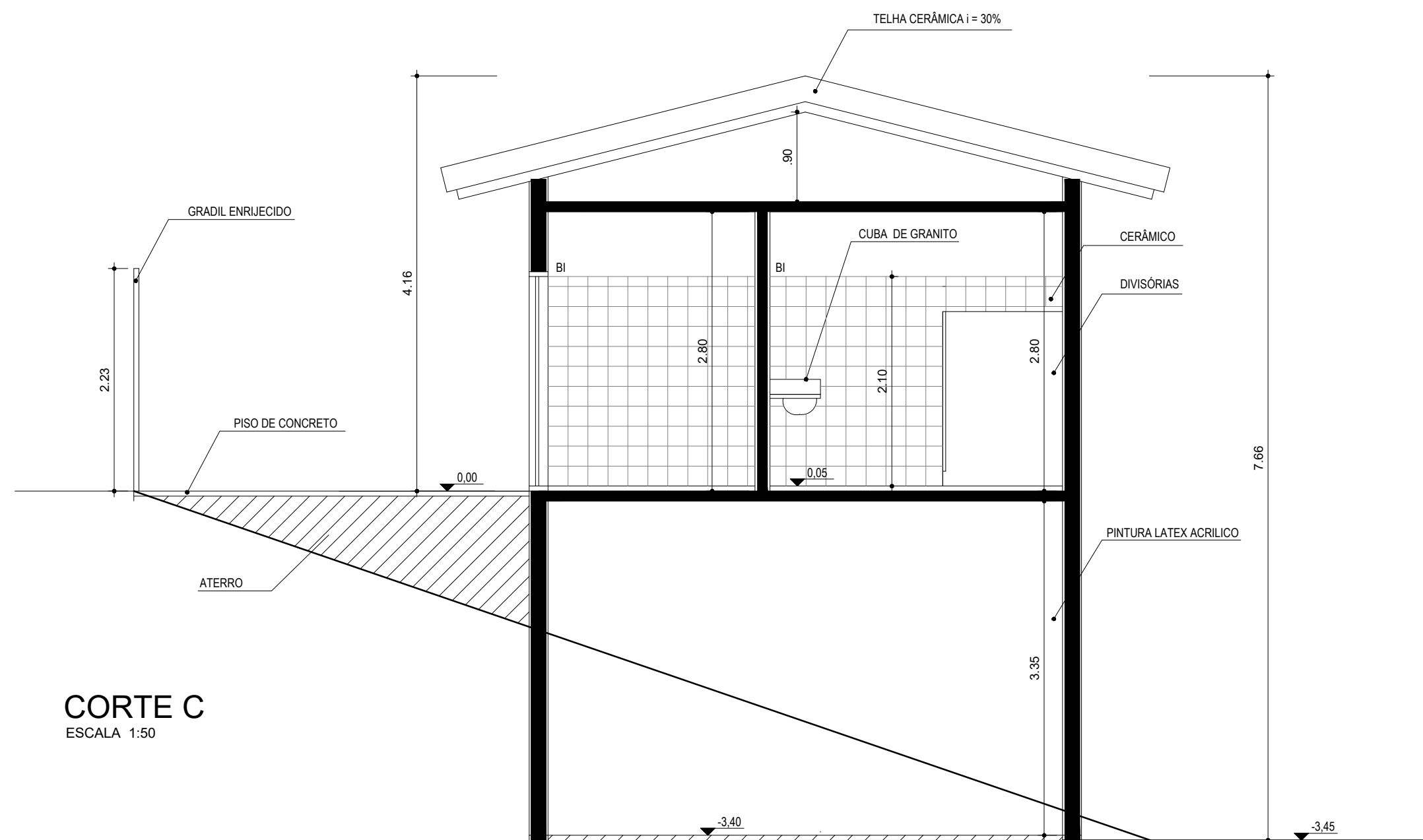
PLANTA BAIXA - BANHEIROS
ESCALA 1:50



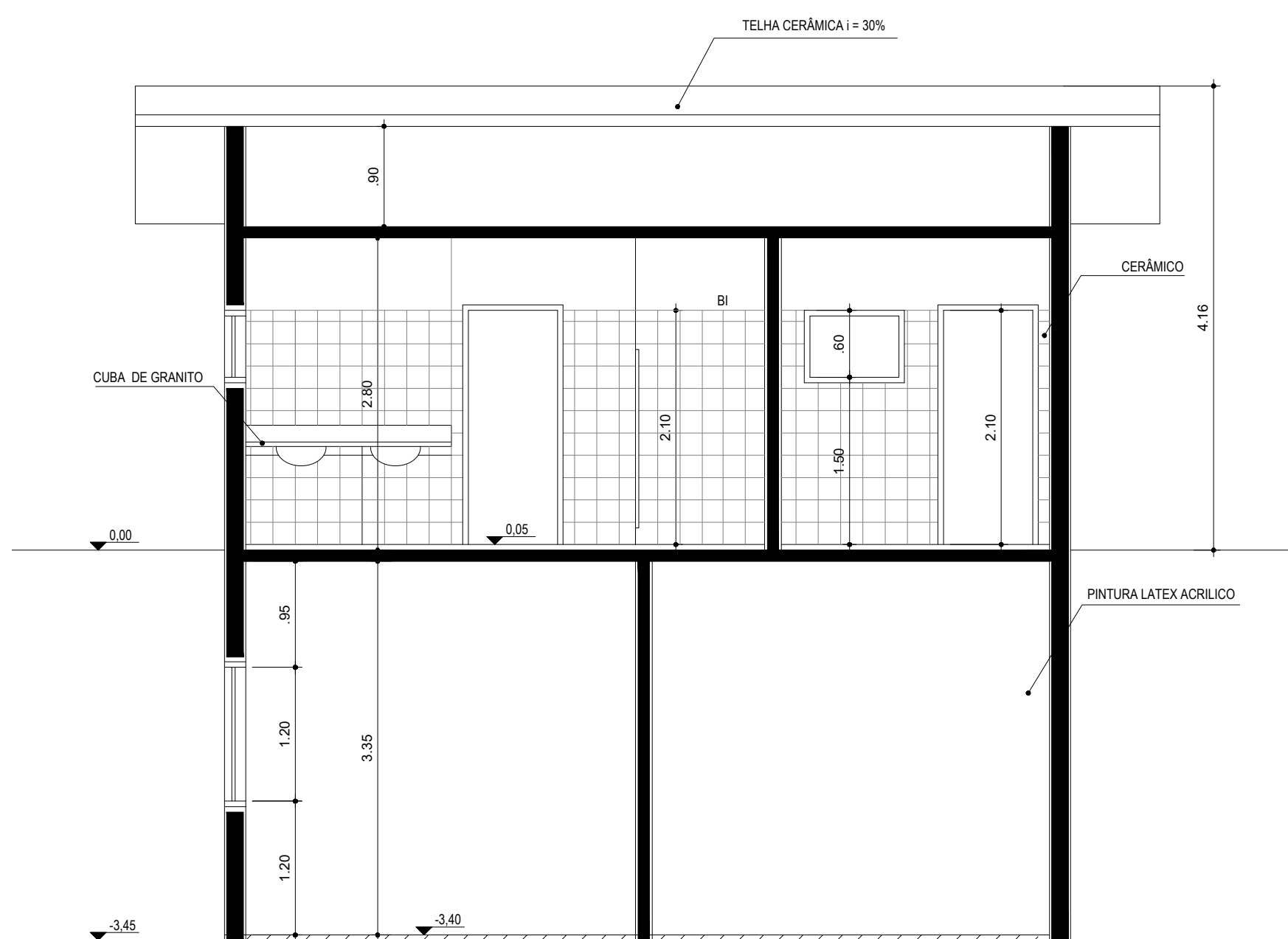
PLANTA BAIXA - ALMOXARIFADO
ESCALA 1:50



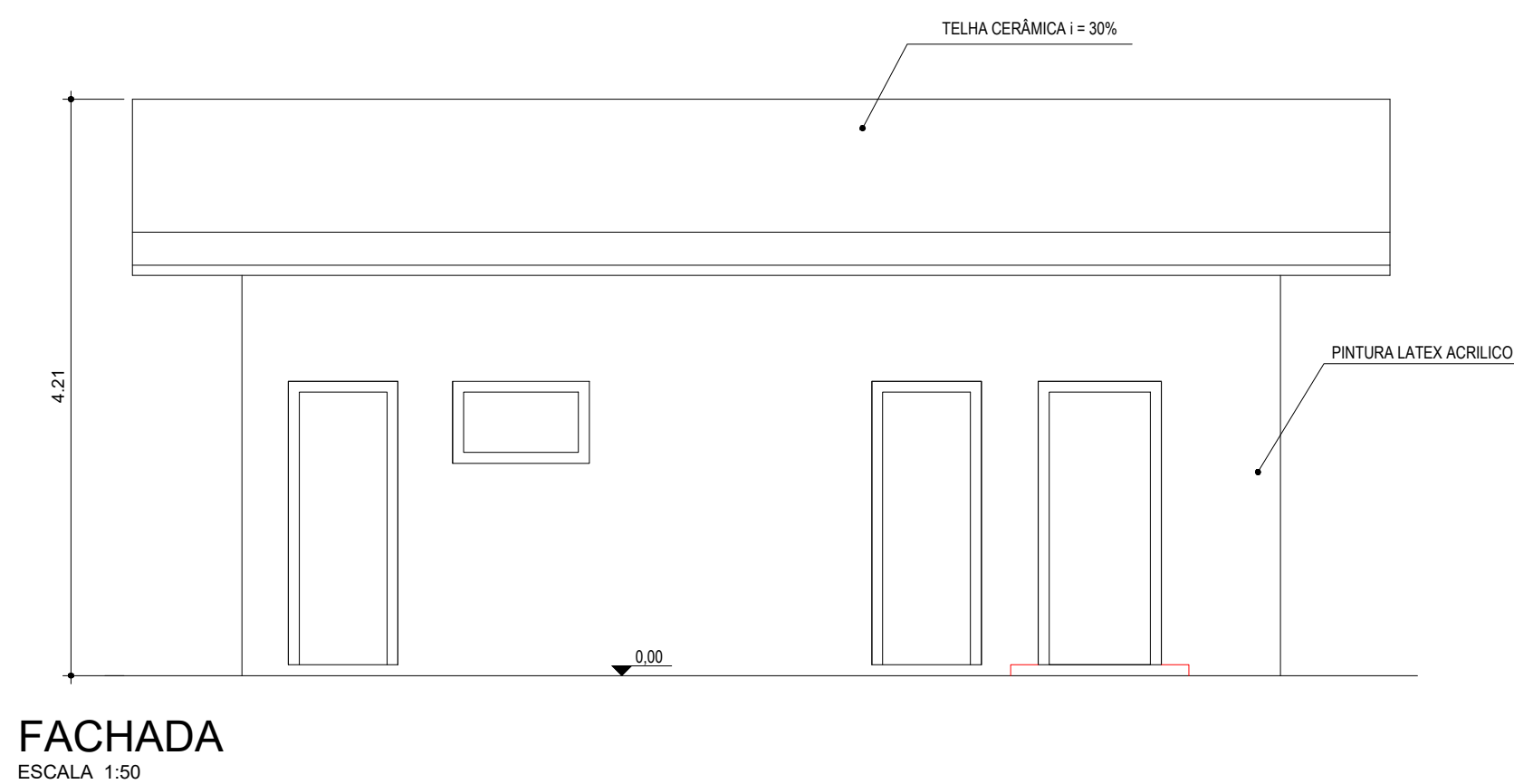
COBERTURA
ESCALA 1:50



CORTE C
ESCALA 1:50

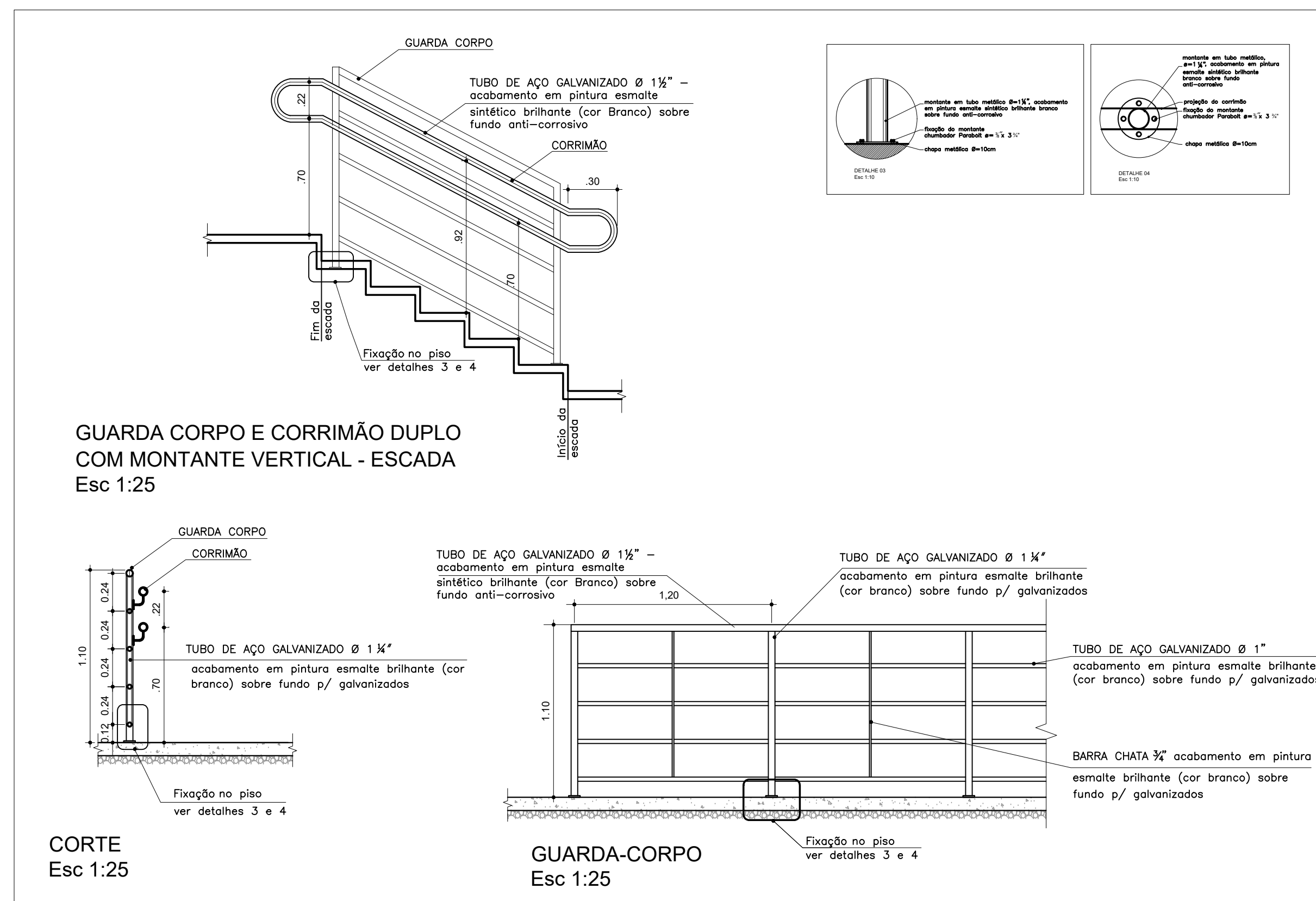
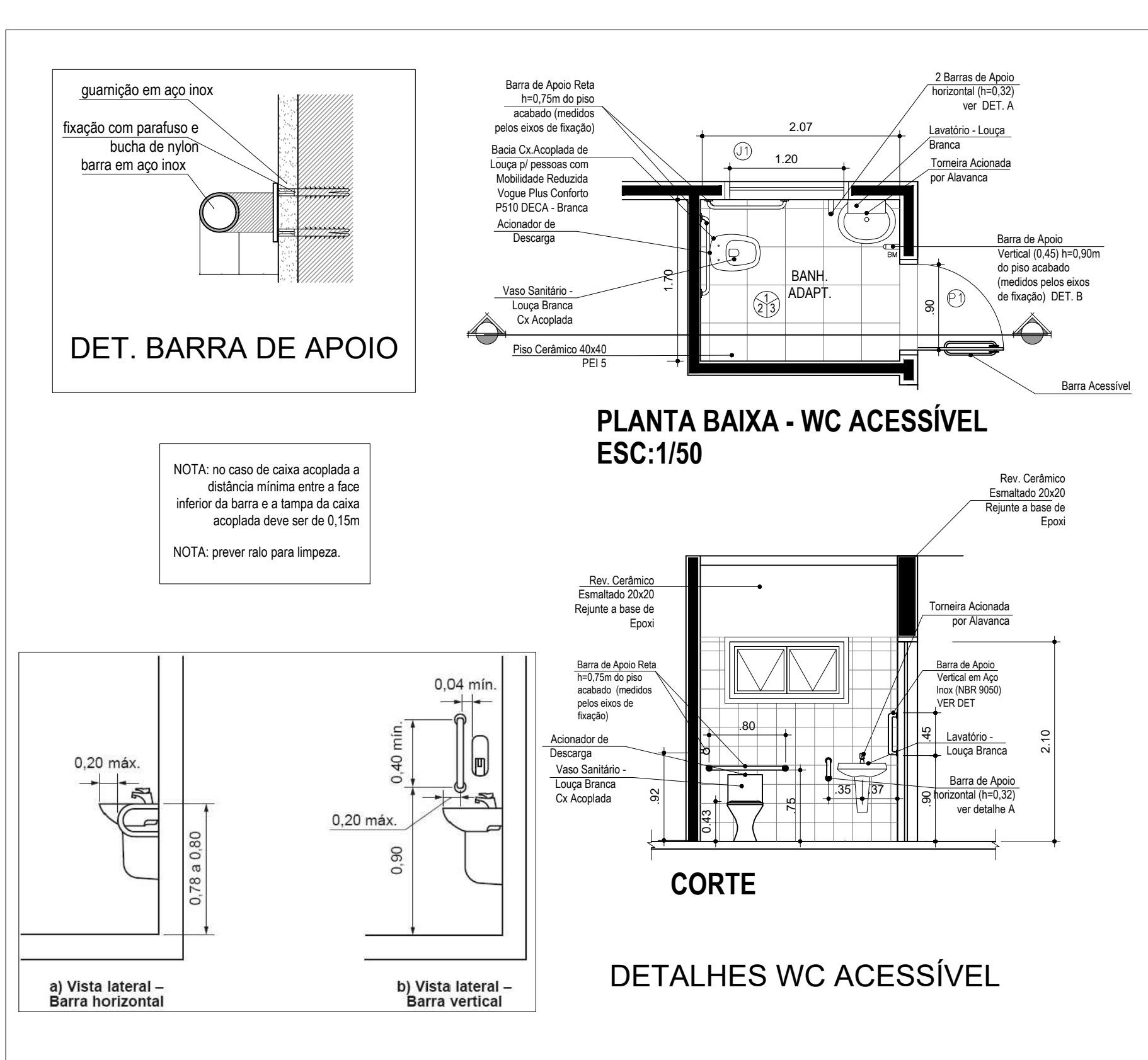


CORTE D
ESCALA 1:50



FACHADA
ESCALA 1:50

Área Vestiários = 42,00m²
Área Almoxarifado = 42,00m²
Área Total = 84,00m²



DETALHES CORRIMÃO E GUARDA-CORPO

ESQUADRIAS:					
PORTAS					
Local	B	H	Quant.	Material	
① WC Acessível	0.90	2.10	01	Alumínio	
② Vest. Masc./Fem.	0.80	2.10	02	Alumínio	
③ Divisórias	0.60	1.80	07	Eucatex	
④ Almoxarifado	2.00	2.10	01	Ferro	
JANELAS					
Local	B	H	P	Quant.	Material
① WC Acessível	1.20	0.60	1.50	01	Alumínio
② Vest. Masc./Fem.	1.20	0.60	1.50	04	Alumínio
③ Vest. Masc./Fem.	1.00	0.60	1.50	01	Alumínio
④ Almoxarifado	2.00	1.20	1.20	02	Alumínio

ACABAMENTOS

A : piso
B : parede
C : teto

- 1- Piso Cerâmico 40x40 PEI V.
 - 2- Revestimento Cerâmico Esmaltado 20x20 Bi = 2.10m
 - 3- Pintura em Latex Acrílico Branco
- Piso Cerâmico 40x40 - A TOTAL = 73,00m²
Rev. Cerâmico 20x20 - A TOTAL = 99,00m²

	PREFEITURA MUNICIPAL DE HORTOLÂNDIA	ADMINISTRAÇÃO ÂNGELO PERUGINI 2017-2020
	COORDENAÇÃO: SÉRGIO MARASCO TORRECILAS - SECRETÁRIO MUNICIPAL DE OBRAS E SERV. URBANOS	
COORDENAÇÃO TÉCNICA: ISABEL CRISTINA LAUREANO - DIRETORA DE PROJETOS E ORÇAMENTOS		
TÍTULO: REFORMA DO CAMPO DO CAIC NO JD. AMANDA		
LOCAL: RUA GRACILIANO RAMOS 530 C/ AV. BRASIL - JD. AMANDA - HORTOLÂNDIA/SP		
TÍTULO: DETALHAMENTO / VESTIÁRIO - ALMOXARIFADO		
AUTOR DO PROJETO: ARQ. SONIA NUNES LOSSO		CAUSA: A 87660-7
REVISÃO: X		DATA: JUNHO 2019
INDICADAS: X		03/03