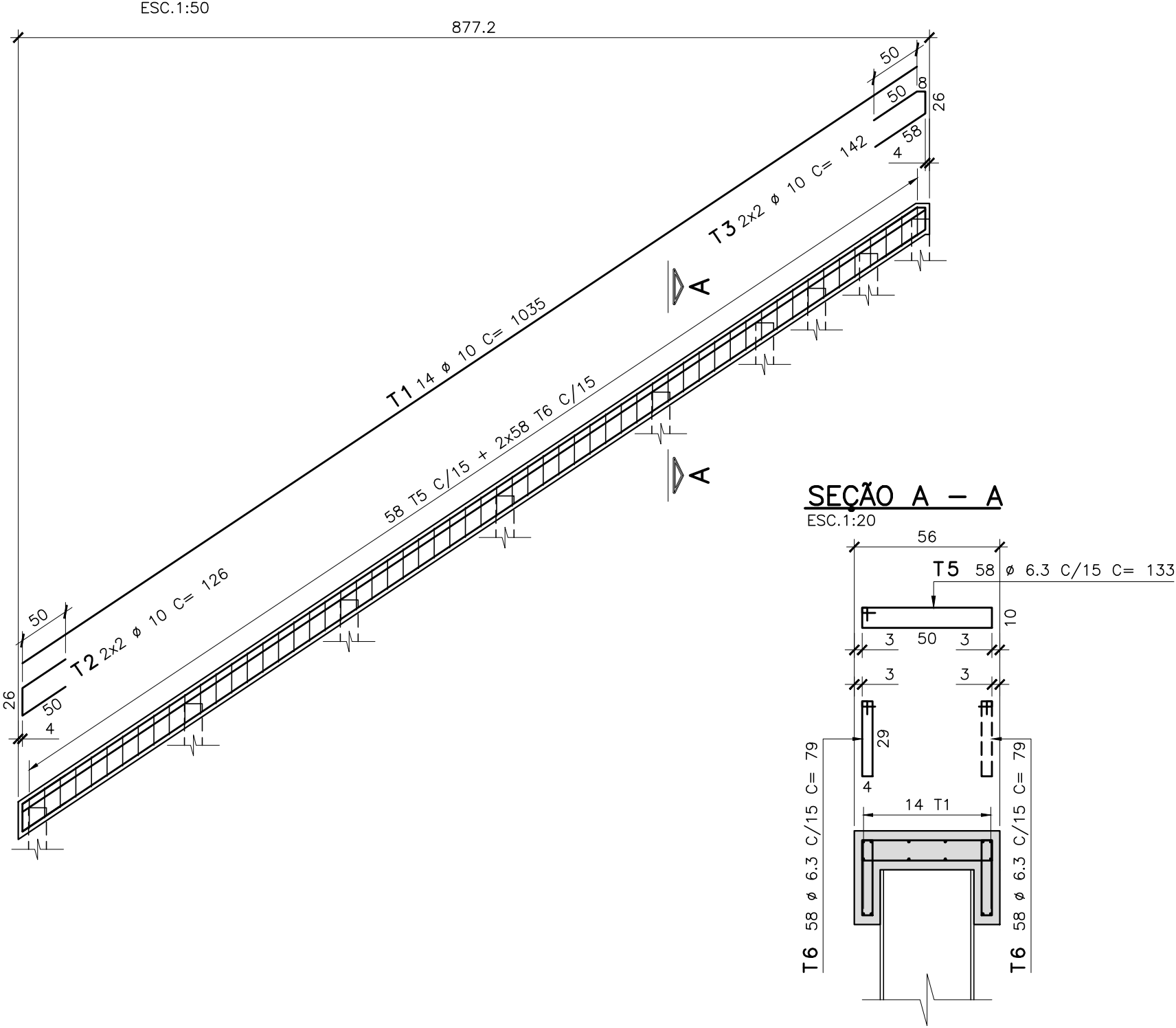
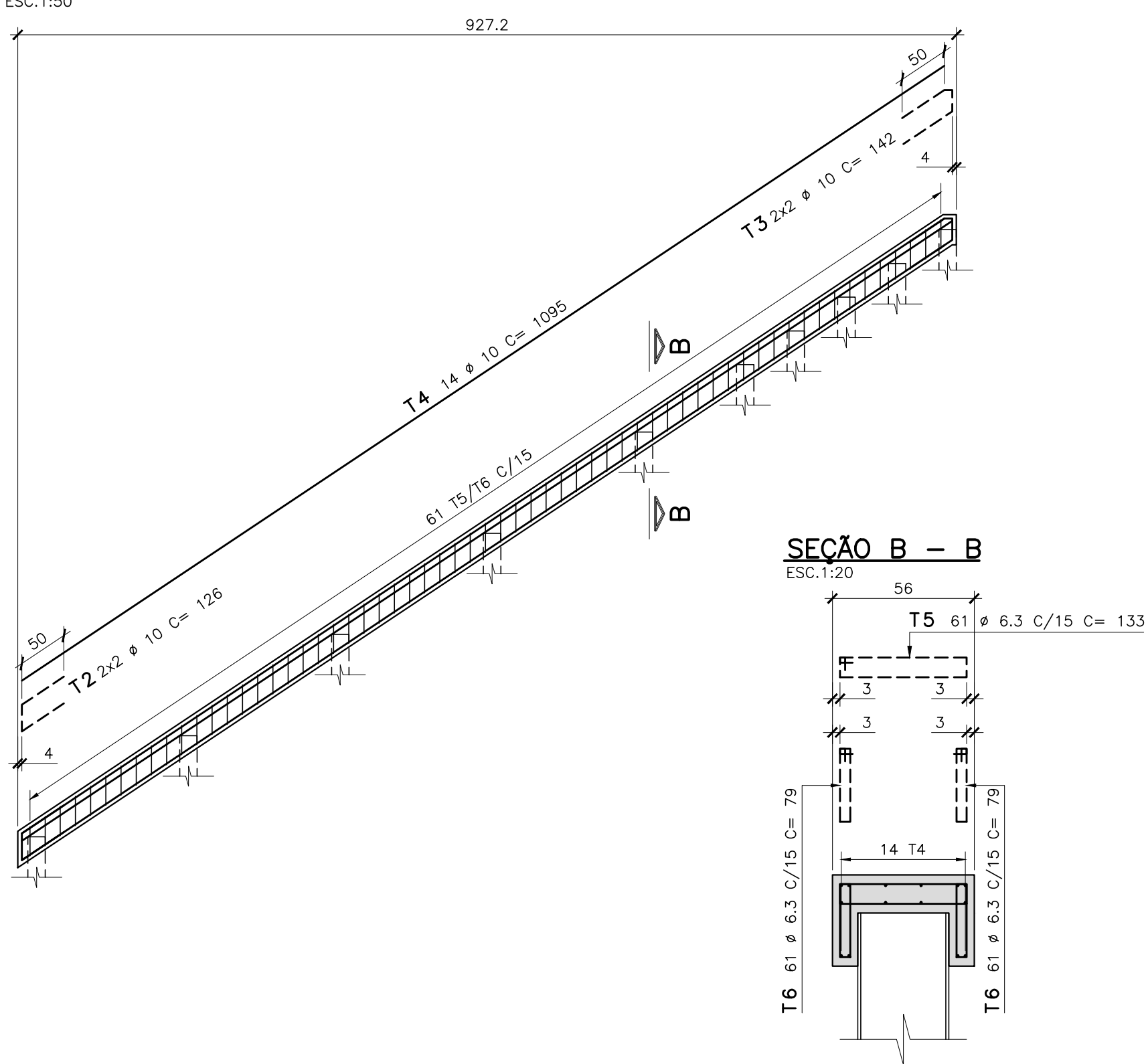


ARMADURAS DAS VIGAS DE COROAMENTO  
VIGAS DE COROAMENTO DO APOIO 1 (2X)

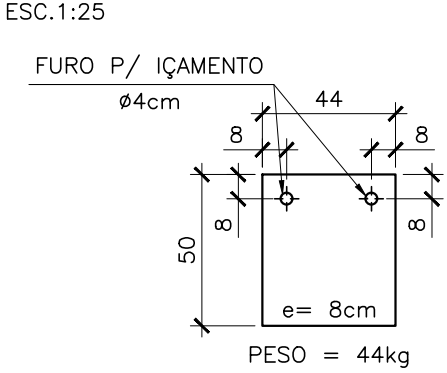


VIGAS DE COROAMENTO DO APOIO 2 (2X)

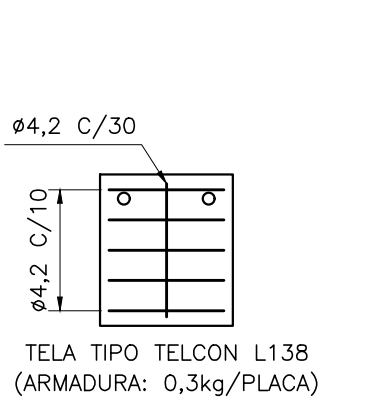


PLACAS PRÉ-MOLDADAS

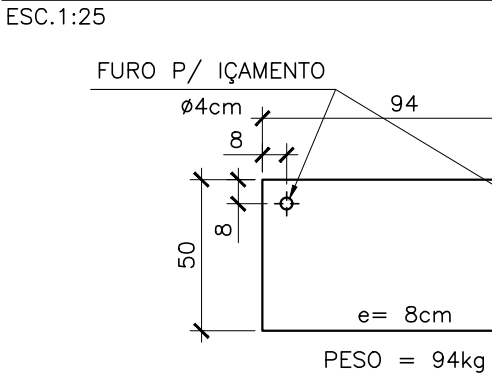
FORMAS DA PLACA "A" (156x)



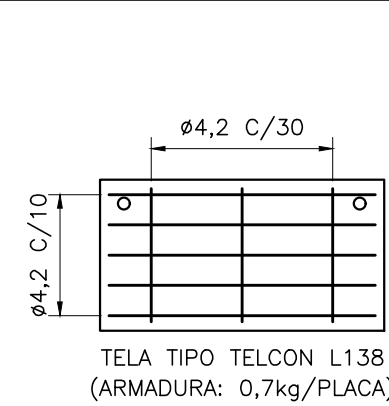
ARMADURA DA PLACA "A" (156x)



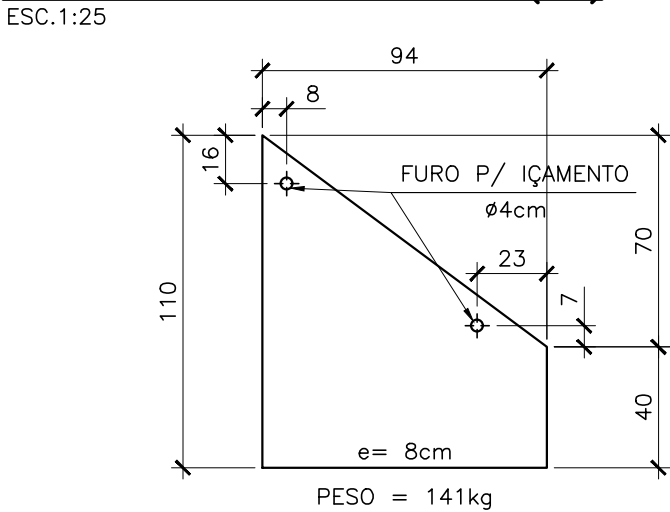
FORMAS DA PLACA "B" (32x)



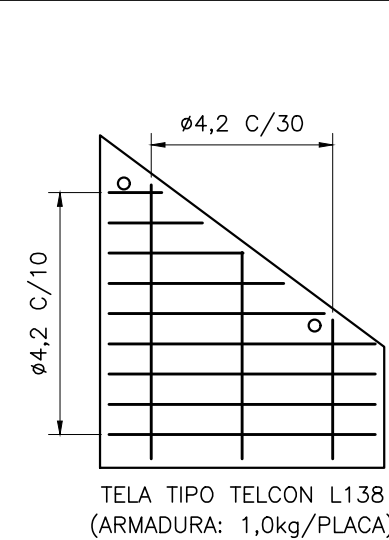
ARMADURA DA PLACA "B" (32x)



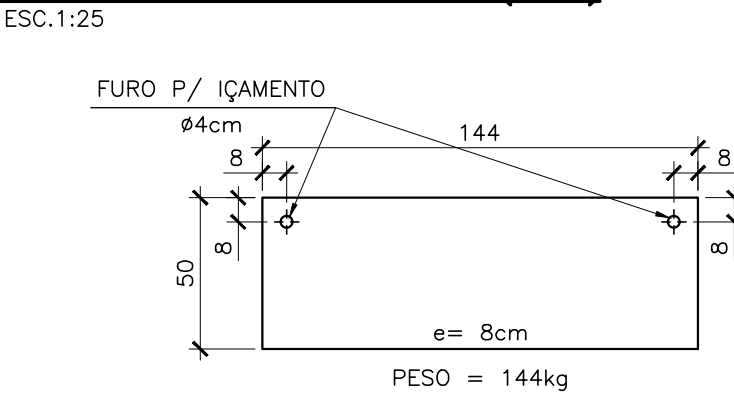
FORMAS DA PLACA "B1" (4x)



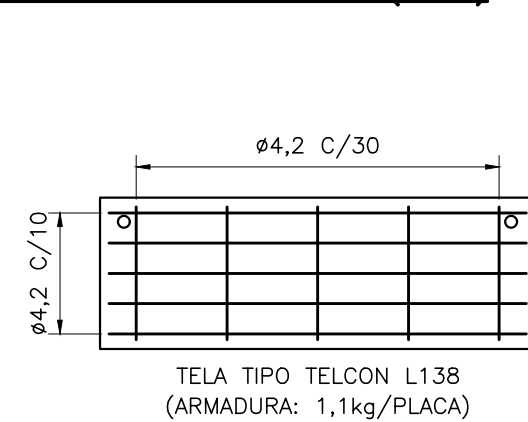
ARMADURA DA PLACA "B1" (4x)



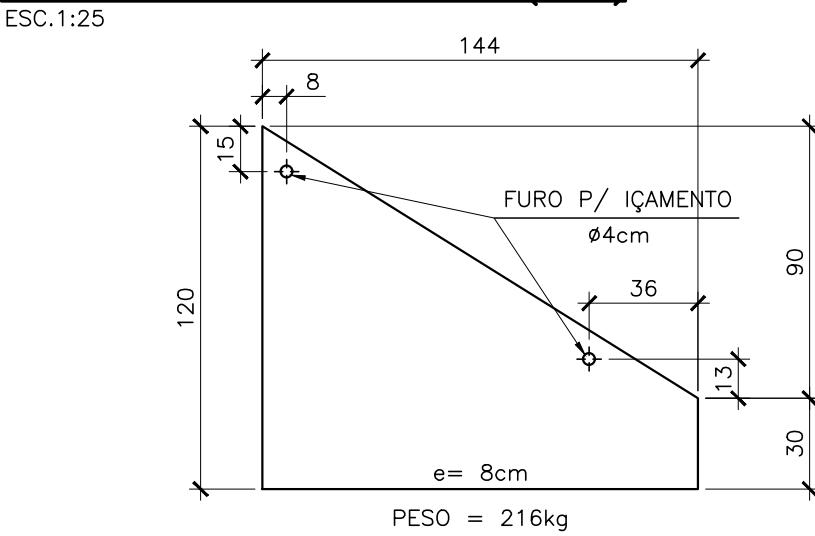
FORMAS DA PLACA "C" (56x)



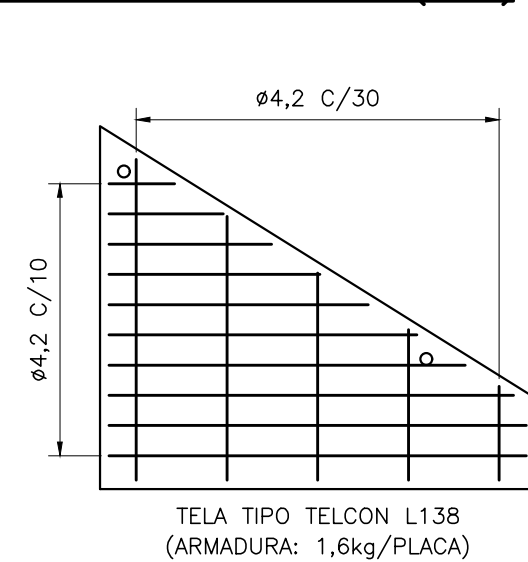
ARMADURA DA PLACA "C" (56x)



FORMAS DA PLACA "C1" (16x)



ARMADURA DA PLACA "C1" (16x)



LISTA DE FERROS DAS VIGAS DE COROAMENTO				
POS.	$\phi$	Q	COMPRIMENTOS	
			UNIT.(cm)	TOTAL (m)
1	10	28	1035	289.80
2	10	8	126	10.08
3	10	8	142	11.36
4	10	28	1095	306.60
5	6.3	238	133	316.54
6	6.3	476	79	376.04

RESUMO AÇO CA-50		
$\phi$	COMPRIMENTO ( m )	PESO ( Kg )
6.3	692.58	170
10	617.84	381
TOTAL		551

RESUMO AÇO (PLACAS)	
PLACA PRÉ-MOLDADA	PESO ( Kg )
"A"	47
"B"	22
"B1"	4
"C"	62
"C1"	26
TOTAL	161

NOTAS:

1 - MEDIDAS EM CENTÍMETROS.

2 - COBRIMENTO DAS ARMADURAS = 3.5 cm, EXCETO ONDE HOUVER OUTRA MEDIDA INDICADA.

			 <b>MUNICÍPIO DE HORTOLÂNDIA</b>		
Projetista:			Obra:		
FUNDAÇÃO PARA O DESENVOLVIMENTO TECNOLÓGICO DA ENGENHARIA			ESTRADA DO PANAINO ENTRE AV.EMANCIPAÇÃO E A RUA DAMIÃO DA SILVA		
Coordenador do Projeto:			Local:	PASSAGEM INFERIOR (P.I) DA ESTRADA DO PANAINO	Nº Contrato:
Antônio C. Fonseca					297/2019
Elaboração:			Título:		
Paulo Dos Santos Netto			ESTUDOS E PROJETOS DAS ESTRUTURAS DE OBRAS DE ARTE ESPECIAIS -ARMADURAS DAS VIGAS DE COROAMENTO		
RRT/ART: 28027230191006499			Código:		
CAU/CREA: 0600420948-SP			SECRETARIA MUNICIPAL DE OBRAS		
RRT/ART: 28027230200519528			SECRETARIA MUNICIPAL DE OBRAS		
CAU/CREA: 0600319480-SP			SECRETARIA DE MOBILIDADE URBANA		
			Escala:		
			1:500		
			Revisão:		
			4		
			Folha:		
			15/15		