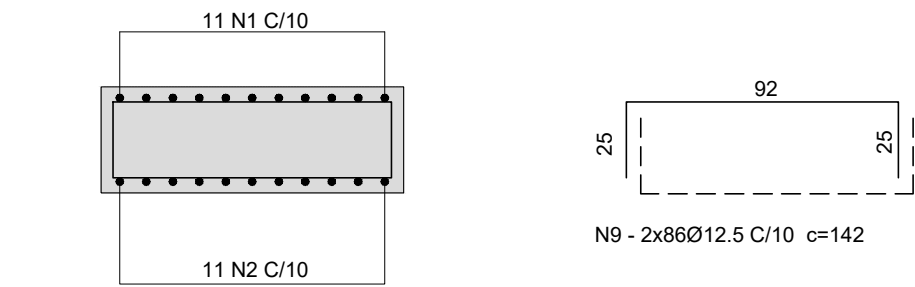
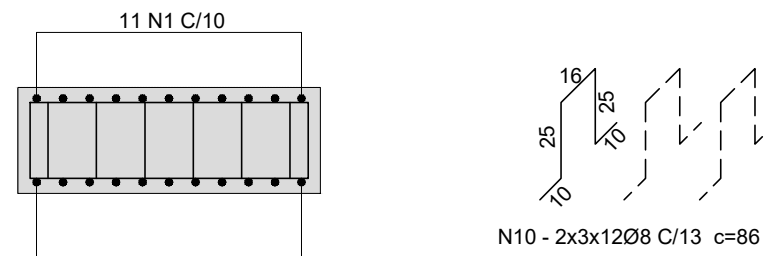


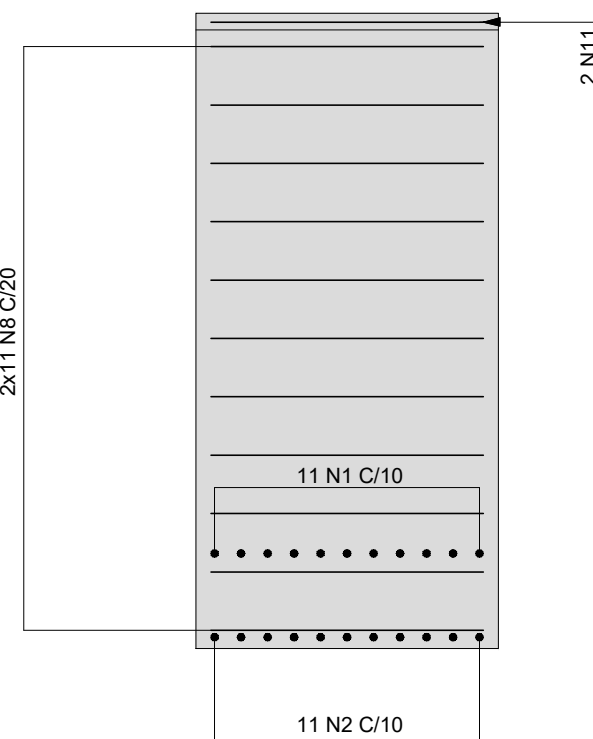
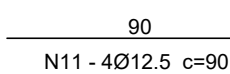
1 ARMAÇÃO DA PLACA PRÉ-MOLDADA INFERIOR
1:25



2 CORTE 2-2
1:25



3 CORTE 3-3
1:25



4 CORTE 4-4
1:25

- NOTAS:
1. MEDIDAS EM METROS, EXCETO ONDE INDICADO.
 2. CONCRETO ESTRUTURAL fck 35MPa.
 3. AÇO CA50A fyk 500MPa.
 4. COBRIMENTOS DA ARMADURA EXTERNA DE 3CM E INTERNO DE 4CM.

				Administração Ângelo Perugini 2017-2020	
Projeta:		Obr:		Nº Contrato:	
FUNDAÇÃO PARA O DESENVOLVIMENTO TECNOLÓGICO DA ENGENHARIA		Ponte do Viário da Avenida Sabina Baptista- JAC 2 (trevo BSH)		297/2019	
Coordenador do Projeto:		Local:		Código:	
Antônio C. Fonseca		Ponte do Viário da Avenida Sabina Baptista- JAC 2 (trevo BSH) - HORTOLÂNDIA -SP		DE-PB-ET2-08-OAE-005	
RRT/ART: 28027230191006499		Título:		Data:	
CAU/CREA 0600420948-SP		ESTUDOS E PROJETOS DAS ESTRUTURAS DE OBRAS DE ARTE ESPECIAIS - ARMAÇÃO		01/2020	
RRT/ART: 28027230191044209		SECRETARIA MUNICIPAL DE OBRAS		Revisão:	
Eng. Márcio Roberto Tonetti		SECRETARIA MUNICIPAL DE OBRAS		1	
CAU/CREA 5060449376-SP		SECRETARIA DE MOBILIDADE URBANA		Escala:	
		SECRETARIA DE MOBILIDADE URBANA		INDICADA	
				Folha:	
				05/07	