

BOCA DE LOBO DUPLA - BLD

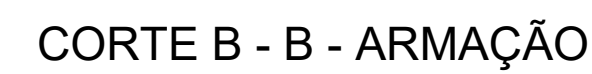
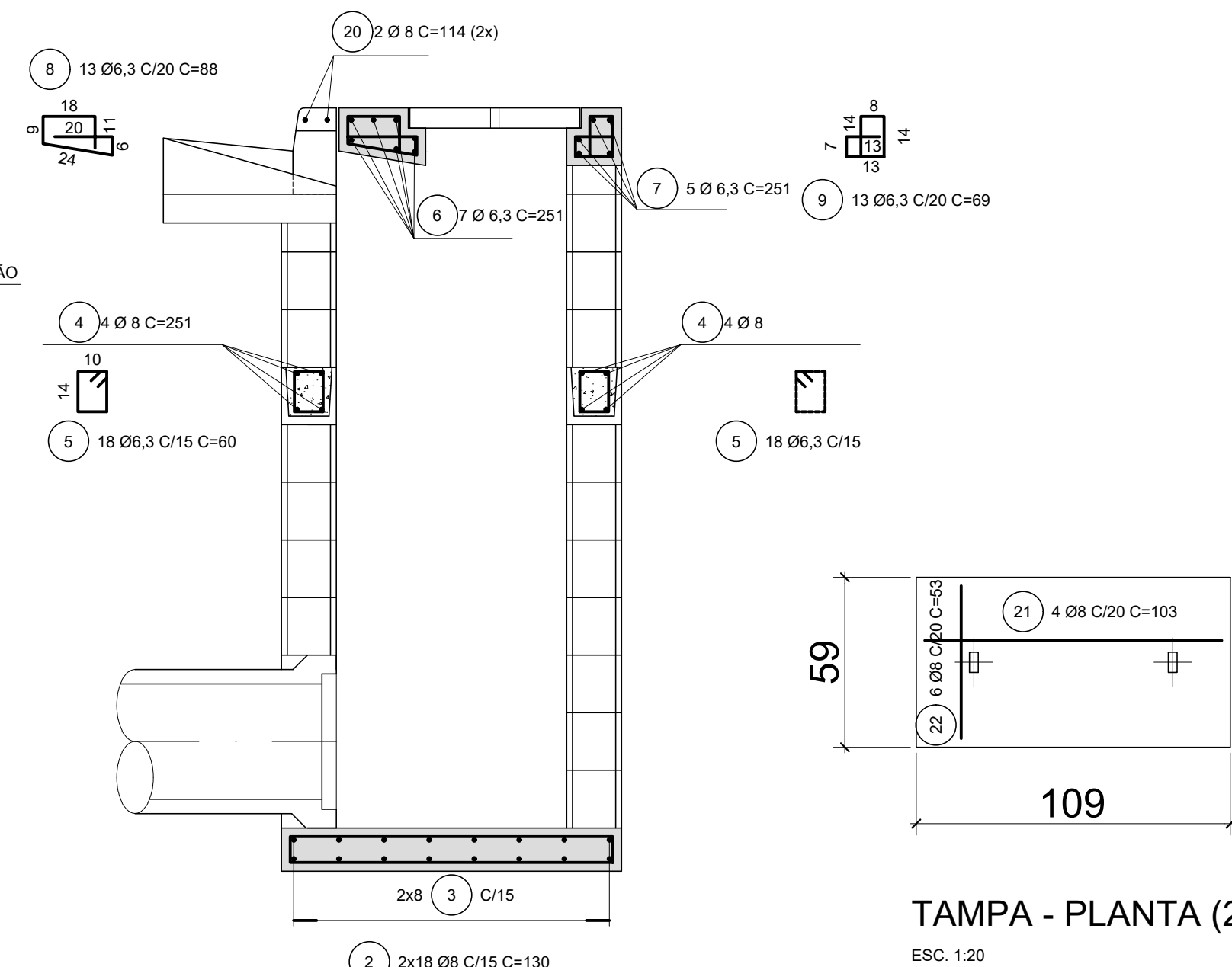
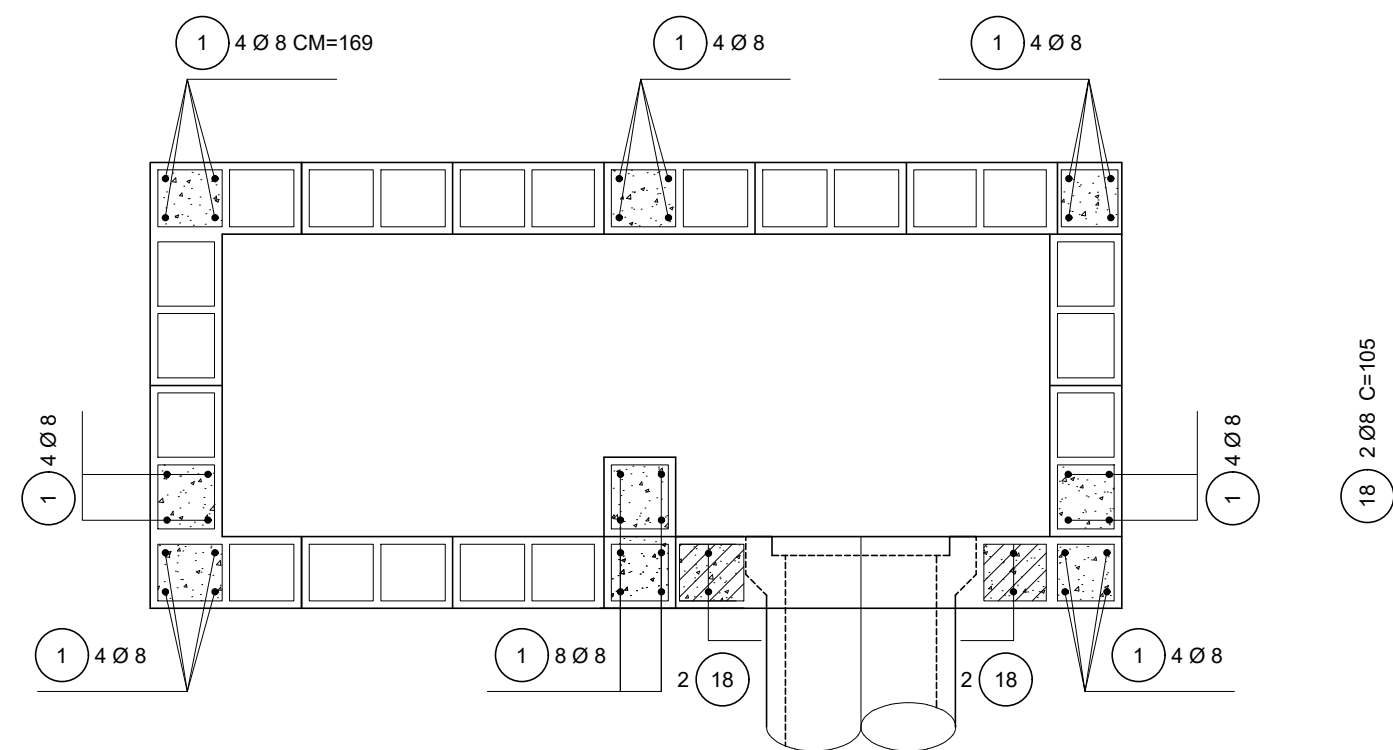
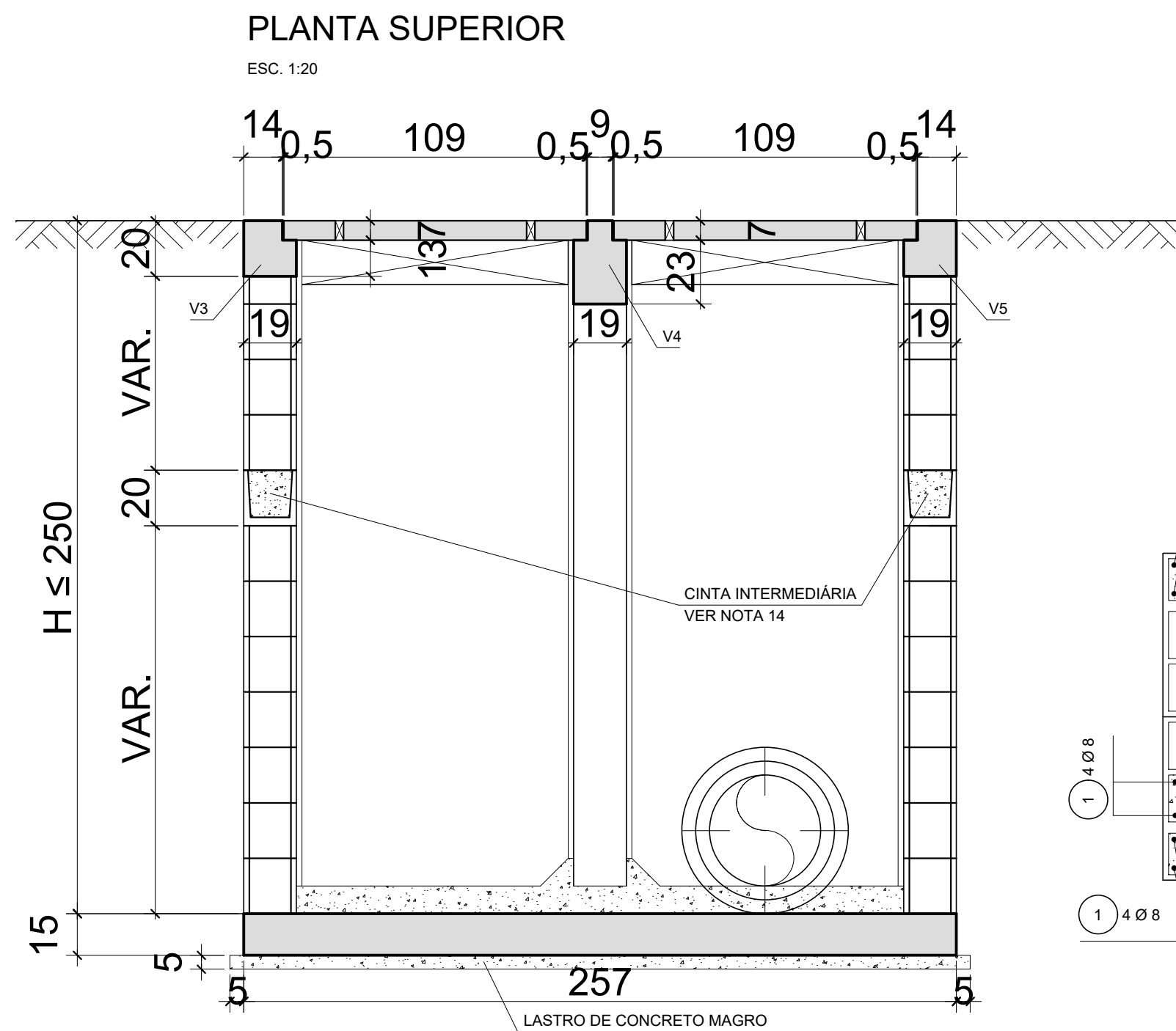
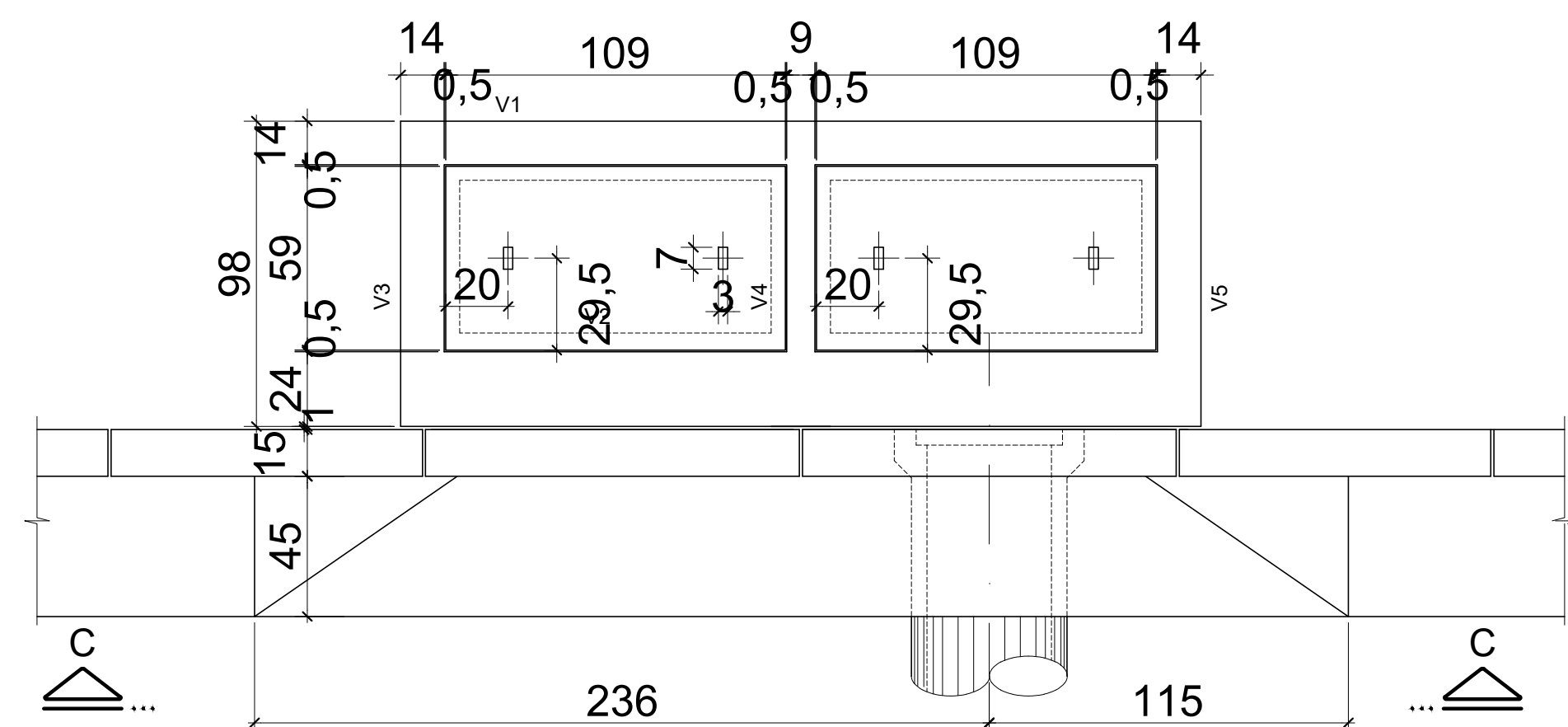
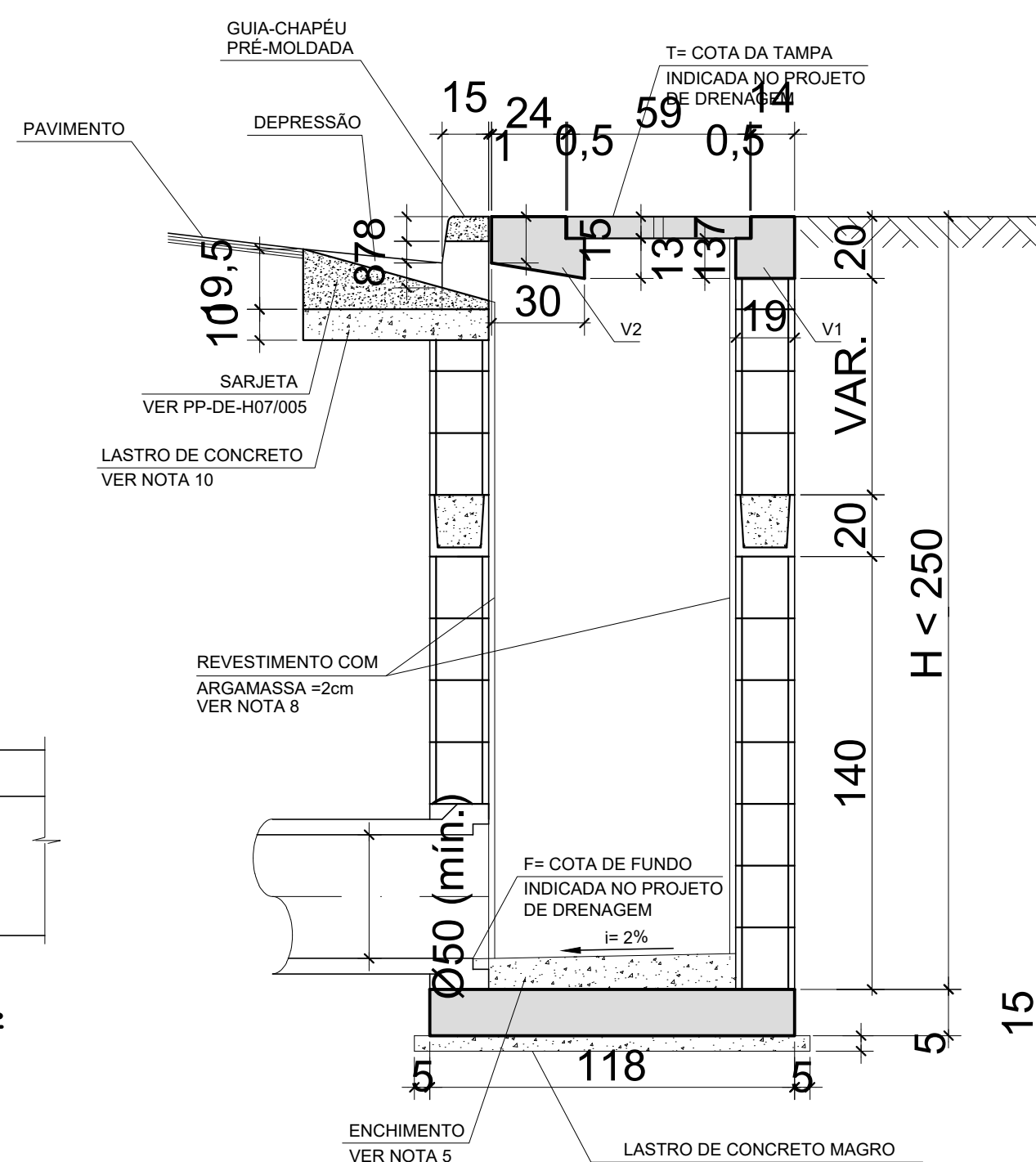
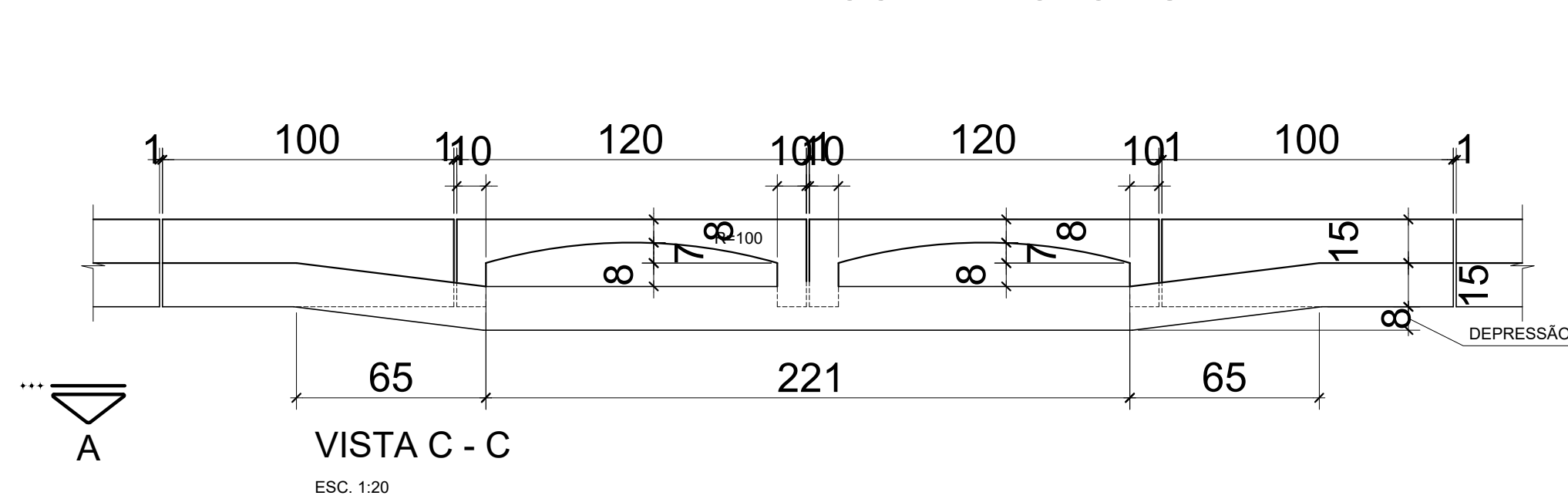
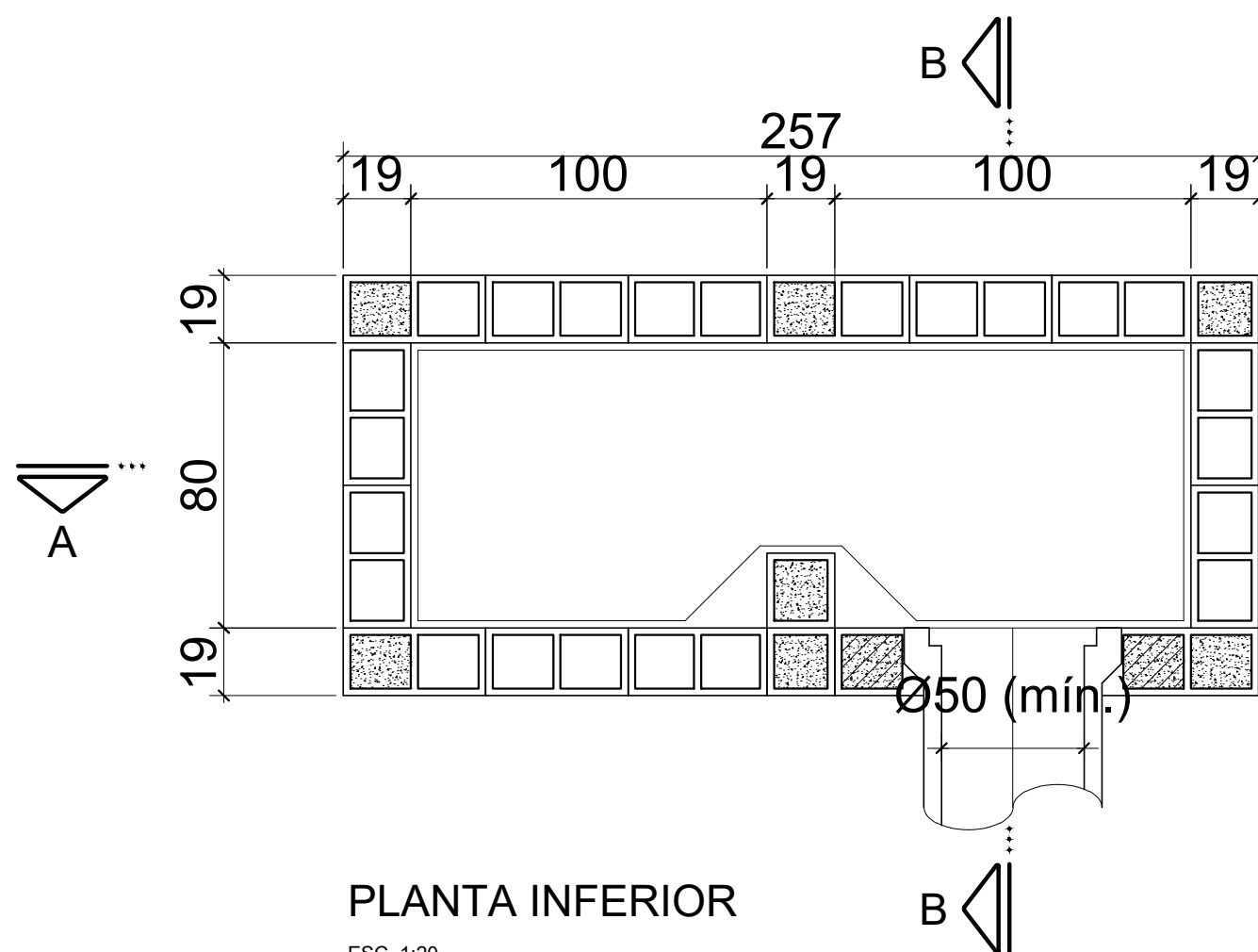
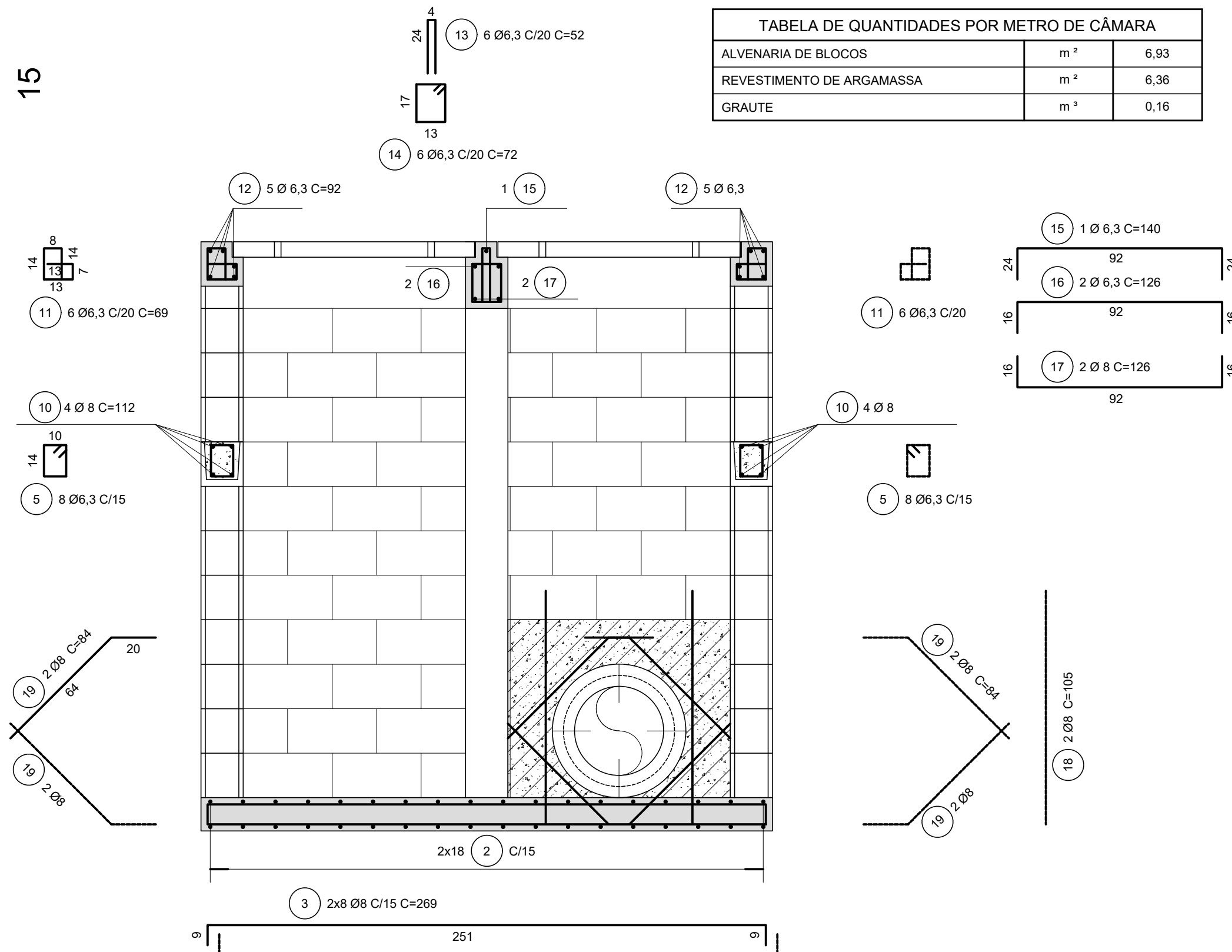


TABELA DE QUANTIDADES - MEDIDAS FIXAS (VER NOTA 11)		
CONCRETO ESTRUTURAL	m ³	0,88
FORMAS	m ²	6,39
CONCRETO MAGRO	m ³	0,41
GUIA PRÉ-MOLDADA	unid.	2

TABELA DE QUANTIDADES POR METRO DE CÂMARA		
ALVENARIA DE BLOCOS	m ²	6,93
REVESTIMENTO DE ARGAMASSA	m ²	6,36
GRAUTE	m ³	0,16



LISTA DE FERROS				
POS.	Ø	QUANT.	COMPRIMENTO (cm)	
			UNITÁRIO	TOTAL
1	8	36	VAR.	6084
2	8	36	130	4680
3	8	16	269	4304
4	6,3	8	251	2008
5	6,3	52	60	3120
6	6,3	7	251	1757
7	6,3	5	251	1255
8	6,3	13	88	1144
9	6,3	13	69	897
10	8	8	112	896
11	6,3	12	69	828
12	6,3	10	92	920
13	6,3	6	52	312
14	6,3	6	72	432
15	6,3	1	140	140
16	6,3	2	126	252
17	8	2	126	252
18	8	4	105	420
19	8	8	84	672
20	8	4	114	456
21	8	8	103	824
22	8	12	53	636

RESUMO AÇO CA-50 POSIÇÕES FIXAS		
Ø	COMPRIMENTO(m)	PESO(kg)
6,3	79,37	20
8	122,44	49
TOTAL		69

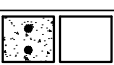
* VER NOTA 16

RESUMO AÇO CA-50 POSIÇÕES VARIÁVEIS		
Ø	COMPRIMENTO(m)	PESO(kg)
8	60,84	24
	TOTAL	24

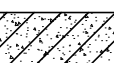
NOTAS:

- 2 - MEDIDAS EM CENTÍMETRO, EXCETO ONDE INDICADO:
- 3 - CARACTERÍSTICAS DOS MATERIAIS:
 - CONCRETO ESTRUTURAL - CLASSE C25 (fck > 25 MPa)
 - CONSUMO MÍNIMO DE CIMENTO = 300 kg/m³ DE CONCRETO
 - CONCRETO MAGRO - CLASSE C10 (fck > 10 MPa)
 - AÇO CA-50 (fyk > 500MPa)
 - BLOCO EM CONCRETO P/ ALVENARIA ESTRUTURAL
 - RESISTÊNCIA MÍNIMA DO GRAUTE: ftk > 15 MPa
 - RESISTÊNCIA MÍNIMA DOS BLOCOS: ftk > 4,5 MPa
 - RESISTÊNCIA MÍNIMA DA ARGAMASSA DE ASSENTAMENTO: ftk > 8 MPa
- 3 - COBRIMENTO DA ARMADURA - c = 3 cm.
- 4 - GRAUTE: CONCRETO FEITO COM CIMENTO, AREIA E PEDREGULHO COM "SLUMP" ≥ 15 cm.
- 5 - O ENCHIMENTO SERÁ EXECUTADO COM CONCRETO MAGRO.
- 6 - OS SEPTOS A SEREM GRAUTEADOS DEVERÃO SER LIMPOS PREVIAMENTE.
- 7 - DIMENSÕES DOS BLOCOS ESTRUTURAIS:
19x39x19 / 19x19x19
- 8 - REVESTIMENTO INTERNO COM ARGAMASSA DE CIMENTO E AREIA TRAÇÃO 1:3, ESPESURA = 2 cm, COM USO DE CIMENTO CP-II-RS E POLÍMERO IMPERMEABILIZANTE.
- 9 - A COMPACTAÇÃO LATERAL NO CONTORNO DA BLD (0,80m DA FACE EXTERNA DAS PAREDES) DEVERÁ SER FEITA COM EQUIPAMENTO MANUAL.
- 10 - O LASTRO DAS SARIETAS, NOS LOCAIS DE EXECUÇÃO DA DEPRESSÃO NA ENTRADA DAS BOCAS-DE-LOBO DEVERÁ SER DE CONCRETO CLASSE C20 (fck=20MPa).
- 11 - AS QUANTIDADES DAS MEDIDAS FIXAS SE REFEREM À LAJE DE FUNDO, LASTRO E PARTE SUPERIOR DA BOCA DE LAJE, INCLUINDO VUJE, TAMPA E CINTA.
- 12 - AS DIFERENÇAS DE QUANTIDADES REFERENTES ÀS ABERTURAS PARA AS TUBULAÇÕES NÃO FORAM CONSIDERADAS E DEVERÃO SER ESTIMADAS DE ACORDO COM O PROJETO DE DRENAGEM.
- 13 - TENSÃO ADMISSÍVEL NO SOLO $\sigma_s \leq 0,1 \text{ MPa}$.
- 14 - A CINTA EM BLOCO CANTADA DEVERÁ SER POSICIONADA A MEIA ALTURA DAS PAREDES, EM TODO CONTORNO DA BOCA-DE-LOBO, SENDO DISPENSÁVEL PARA BOCAS-DE-LOBO COM ALTURAS MENORES QUE 2 METROS.
- 15 - O ENCHIMENTO DE FUNDO DEVERÁ SER REGULARIZADO DE MODO A DIRECIONAR O FLUXO DE ÁGUA PARA O TUBO EFLUENTE.
- 16 - AS POSIÇÕES 4,5 E 10 PERTENCENTES A ARMAÇÃO DA CINTA INTERMEDIÁRIA NÃO ESTÃO INCLuíDAS NO QUADRO RESUMO.

LEGENDA:



SEPTO COM GRAUTE E ARMAÇÃO



ENCHIMENTO COM GRAUTE