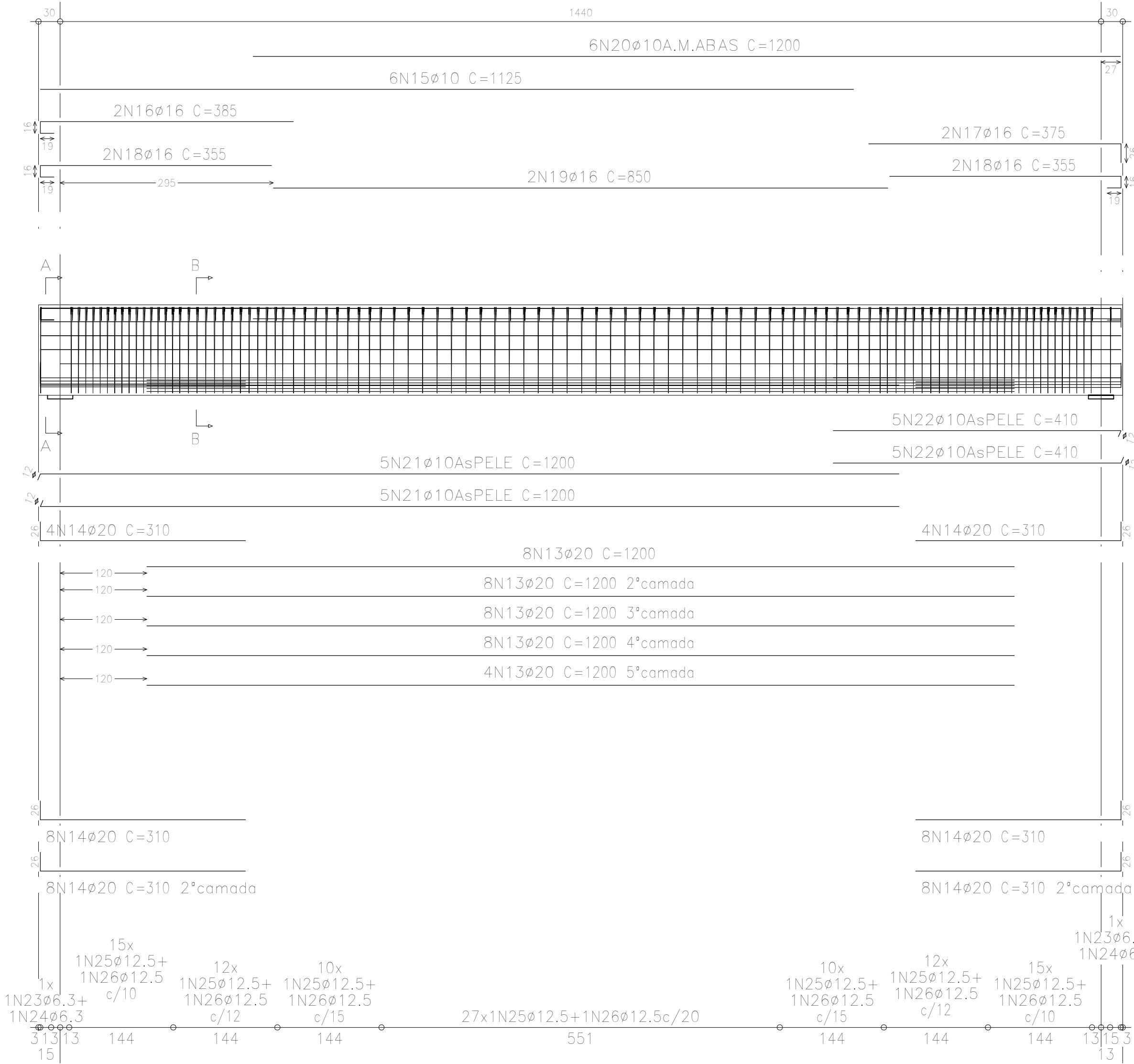
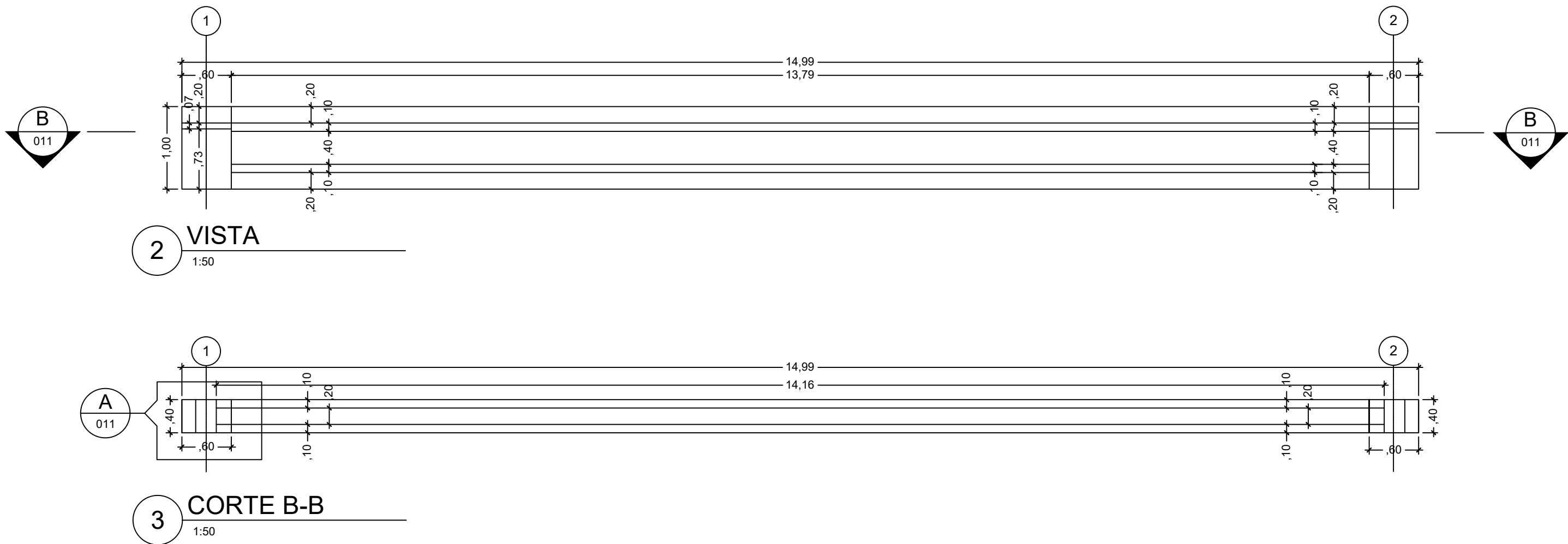


Vigas  
Escala 1:100

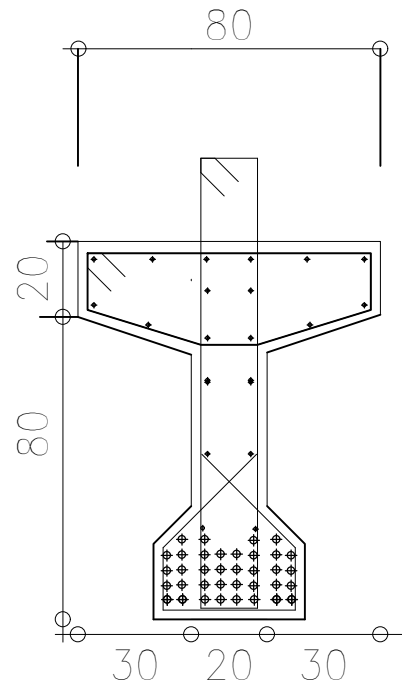
Fck=30Mpa CONCRETO



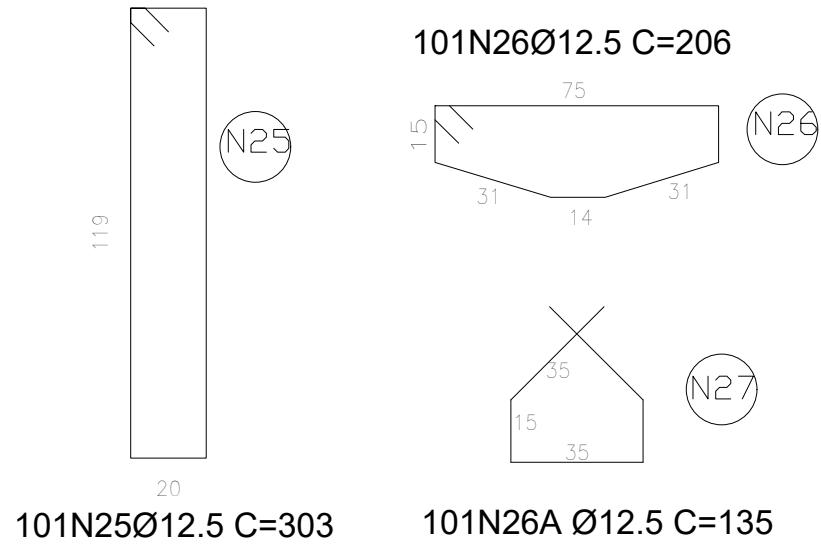
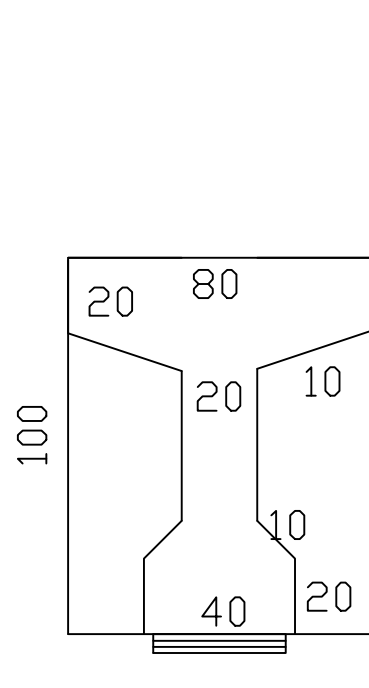
1 ARMAÇÃO -VIGAS  
1:50



Corte B  
Escala 1:40



Corte A  
Escala 1:40

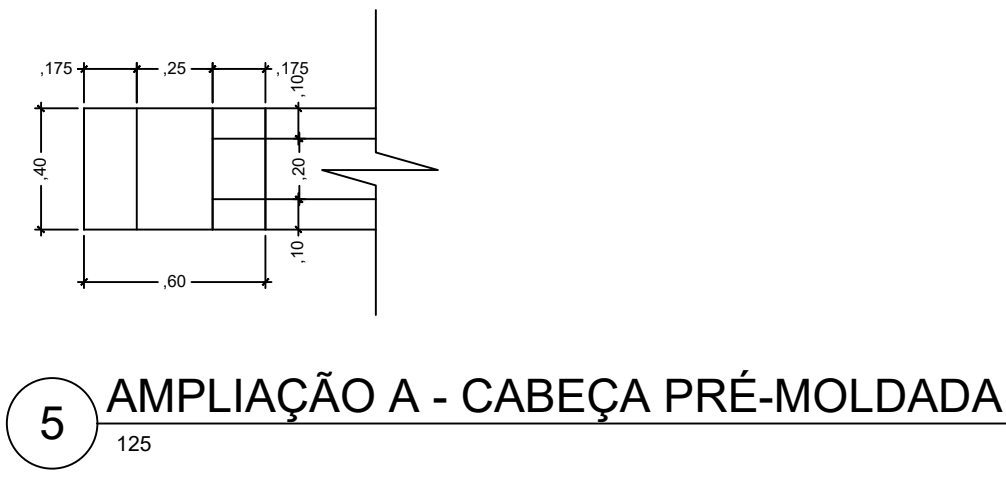
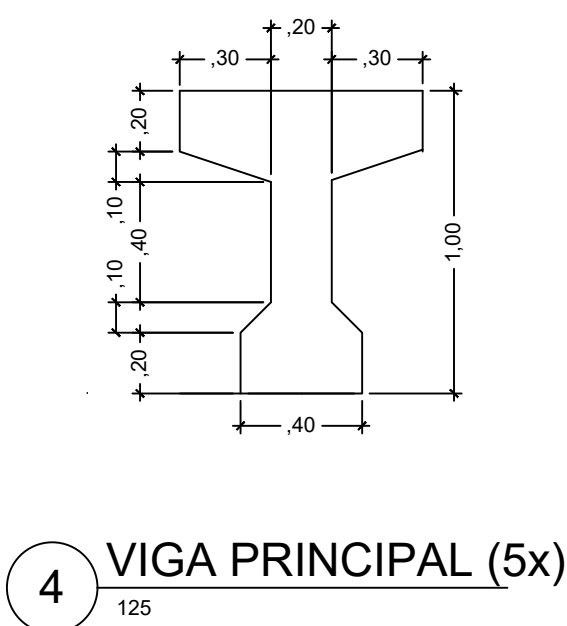


Resumo de Aço						
Elemento	Pos.	φ (mm)	Quant.	Comp. (cm)	Comp. Total (cm) x1	Comp. Total (cm) x5
V1=V2=V3=V4=V5	13	20	36	1.200	43.200	216.000
	14	20	24	310	7.440	37.200
	15	10	6	1.125	6.750	33.750
	16	16	2	385	770	3.850
	17	16	2	375	750	3.750
	18	16	4	355	1.420	7.100
	19	16	2	850	1.700	8.500
	20	10	6	1.200	7.200	36.000
	21	10	10	1.200	12.000	60.000
	22	10	10	410	4.100	20.500
	23	6.3	2	291	582	2.910
	24	6.3	2	203	406	2.030
	25	12.5	101	303	30.603	153.015
	26	12.5	101	206	20.806	104.030
	27	12.5	101	135	13.635	68.175

Elemento	Diân.	kg/m	Comp. (m)	Peso (kg) x1	Peso (kg) x5
V1=V2=V3=V4=V5	6.3	0,245	9,88	2,42	12,10
	10	0,617	300,50	185,41	927,05
	12.5	0,963	659,53	635,13	3.175,65
	16	0,963	46,40	44,68	223,40
	20	2,466	506,40	1.248,78	6.243,90
Total			2.116,42	10.582,10	

Material	Área da seção (m²)	Comp. (m)	Total (m³) x1	Total (m³) x5
Concreto fck 30Mpa	0,40	15,00	6,00	30,00

Material	Perímetro da seção (m)	Comp. (m)	Total (m²) x1	Total (m²) x5
Forma Plastificada	2,92	15,00	43,80	219,00



NOTA:  
1. TODAS AS MEDIDAS ESTÃO EM METRO, EXCETO ONDE INDICADO.  
2. Concreto: C-30, em geral

Projeta:			Obra:		
FUNDAÇÃO PARA O DESENVOLVIMENTO TECNOLÓGICO DA ENGENHARIA			Viário de ligação da Rua Flamboyant com a Rua Pacaembu		
Coordenador do Projeto:			Local:		Nº Contrato:
Antônio C. Fonseca			Rua Flamboyant - Hortolândia - SP		297/2019
Elaboração:			Título:		Código:
Eng. Márcio Roberto Tonetti			Estudo e Projeto das Estruturas de Obras de Arte Especiais - Vigas		DE-PB-ET2-05-OAE-011
RRT/ART: 28027230191006499			SECRETARIA MUNICIPAL DE OBRAS		Data:
CAU/CREA: 0600420948-SP			DEPARTAMENTO DE PROJETOS - APROVAÇÃO (CONFERIR E ASSINATURA)		03/2020
RRT/ART: 28027230191044209			SECRETARIA MUNICIPAL DE OBRAS		Revisão:
CAU/CREA: 5060449378-SP			DEPARTAMENTO DE PROJETOS - APROVAÇÃO (CONFERIR E ASSINATURA)		2
			SECRETARIA DE MOBILIDADE URBANA		Escala:
					Ind.
					Folha:
					11/12