

DR-14 - SAÍDA DE BUEIRO TIPO ESCADA EM TALUDE DE ATERRO

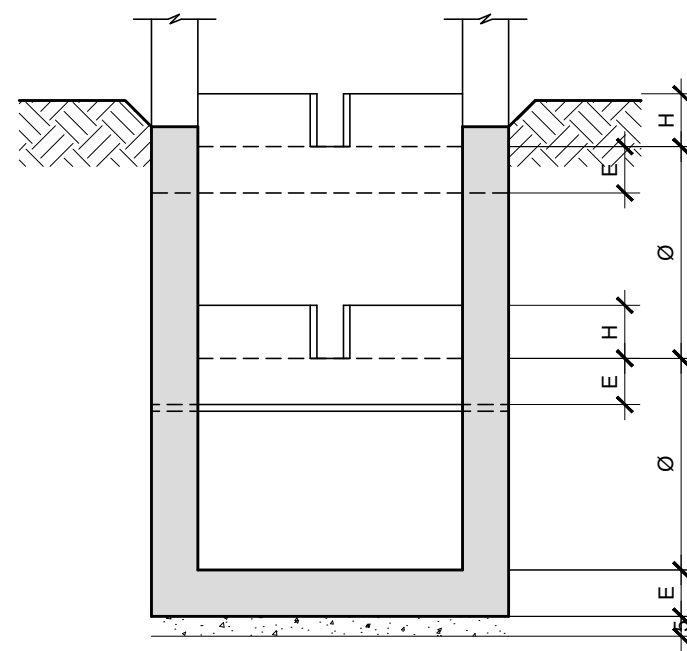
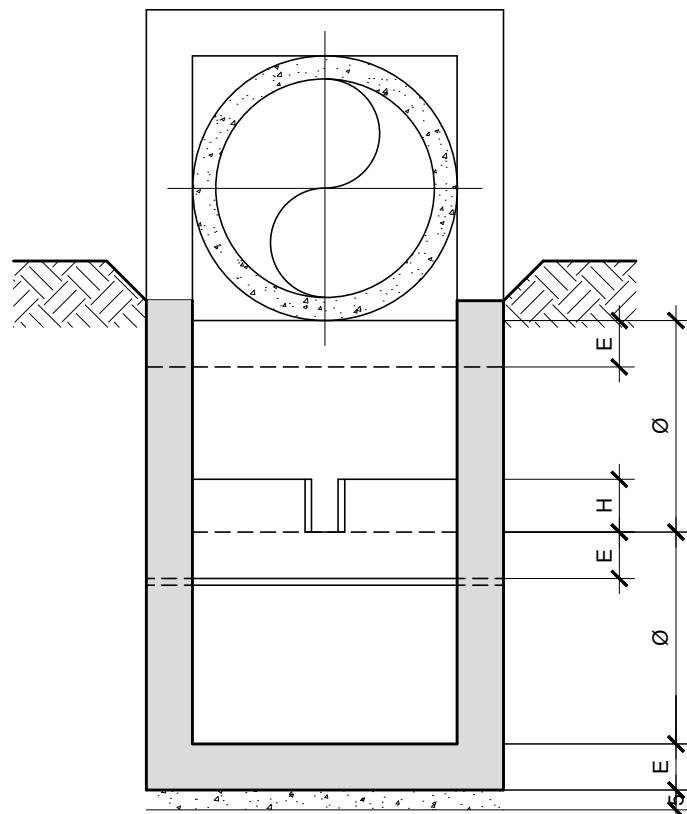
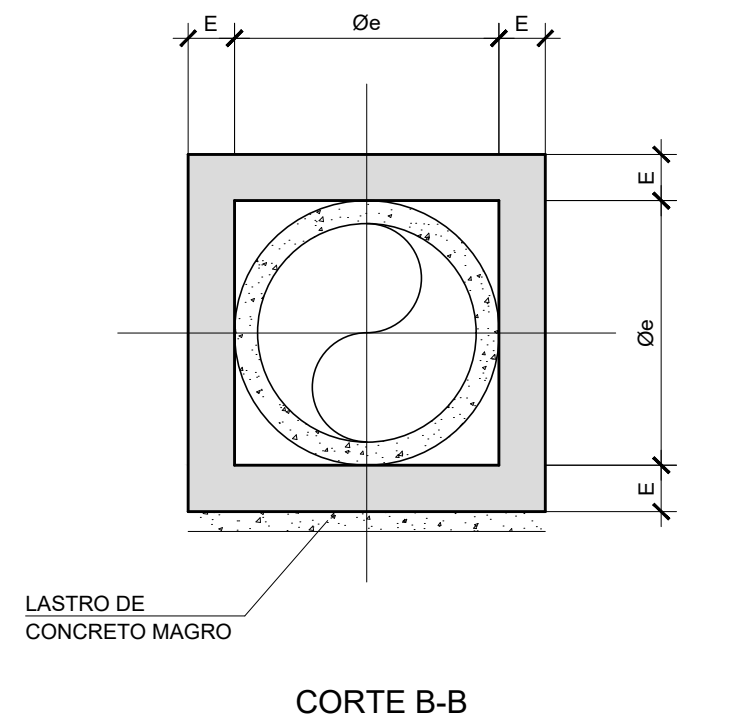
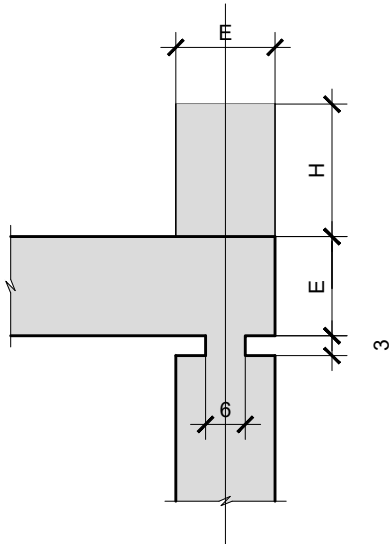
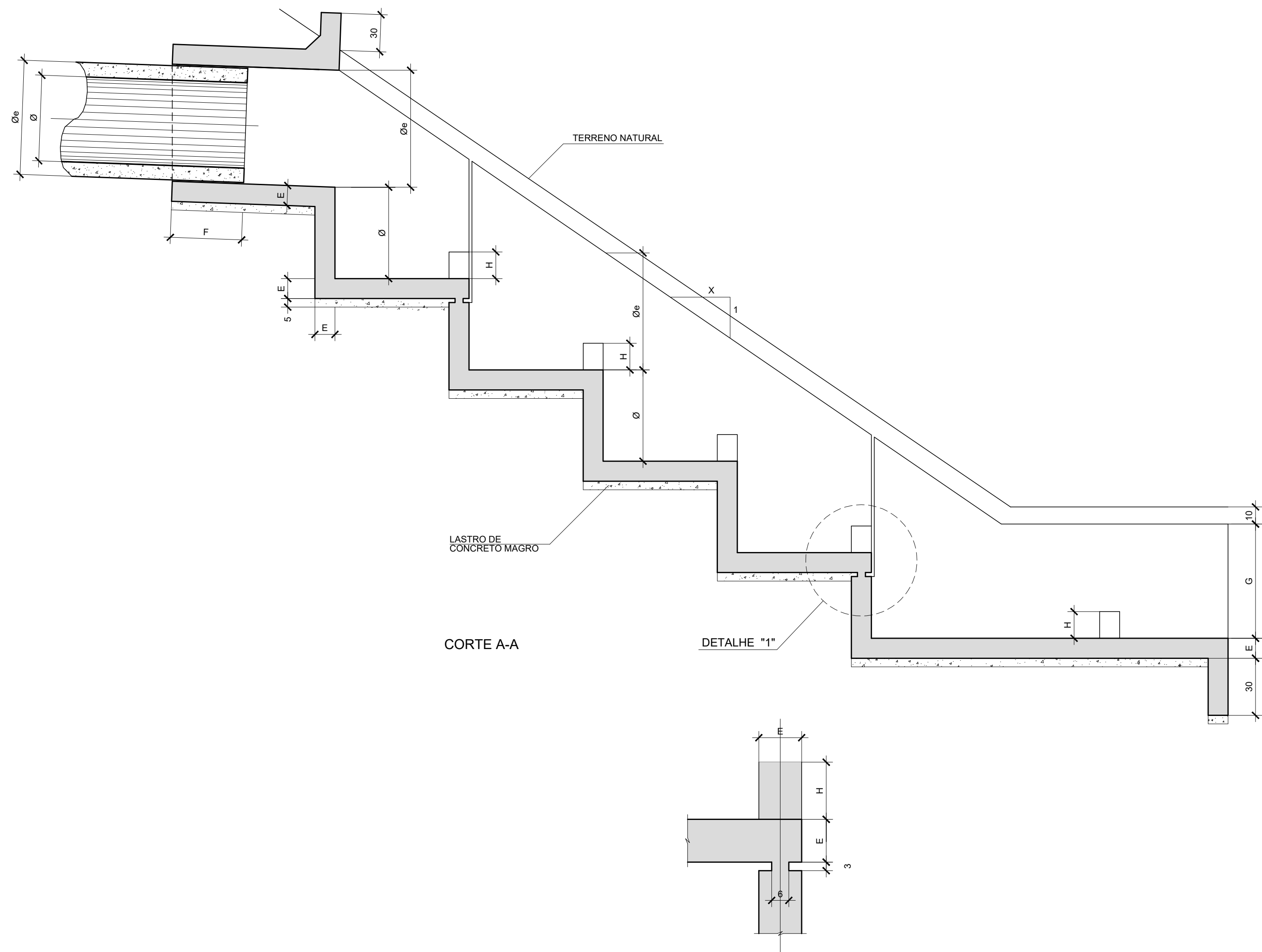
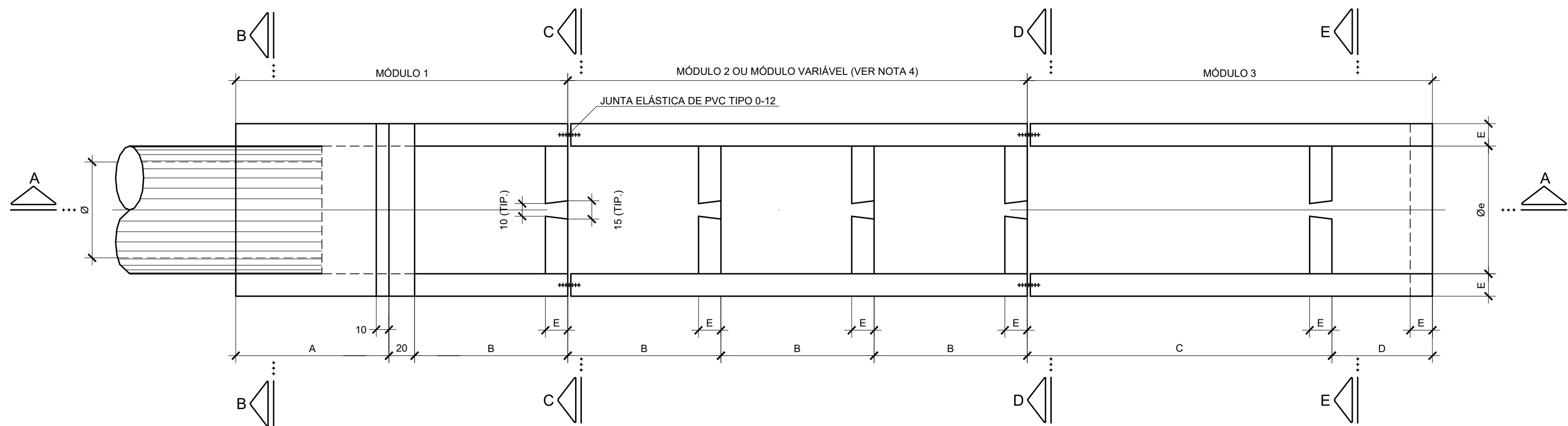
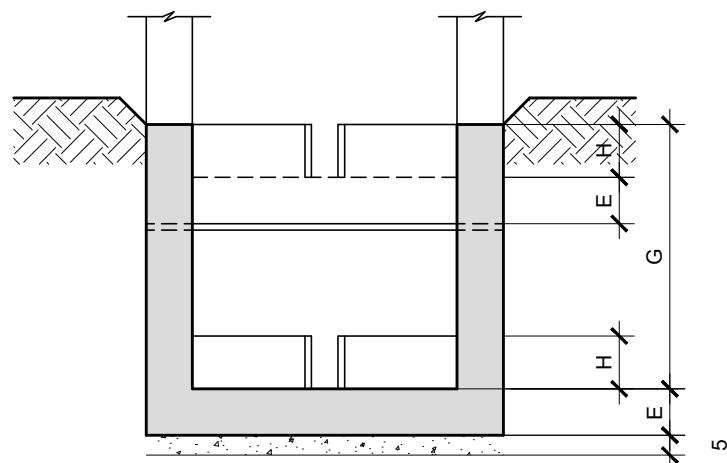


TABELA DE DIMENSÕES										
	Ø	Øe	A	B	C	D	E	F	G	H
X=1,5	60	76	100	90	200	60	15	40	80	15
	80	100	120	120	240	80	15	60	100	20
	100	124	150	150	300	100	15	70	125	25
	120	150	180	180	360	120	20	85	150	30
	150	180	225	225	450	150	20	90	187 ±	37 ±

TABELA DE QUANTIDADE				
X = 1,50				
Ø (m)	MÓDULO	CONCRETO m³	FORMA m²	LASTRO m³
0,60	1	1,38	12,12	0,10
	2	1,69	14,18	0,14
	3	1,27	12,73	0,14
0,80	1	2,15	19,20	0,16
	2	2,86	24,66	0,23
	3	1,97	19,53	0,21



- NOTAS
- 1 - MEDIDAS EM cm, SALVO INDICAÇÃO EM CONTRÁRIO.
 - 2 - CARACTERÍSTICAS DOS MATERIAIS:
CONCRETO ESTRUTURAL - CLASSE C20 (fck > 20 MPa)
CONSUMO MÍNIMO DE CIMENTO = 300 kg/m³ DE CONCRETO
CONCRETO MAGRO - CLASSE C10 (fck > 10 MPa)
AÇO CA-50 (fyk > 500 MPa)
 - 3 - PARA ARMAÇÃO VER DES. DE-3.10.00-412-016.
 - 4 - PODERÁ HAVER A NECESSIDADE DE UTILIZAÇÃO DE UM MÓDULO VARIÁVEL DE ACORDO COM A ALTURA DO TALUDE DE ATERRO.
 - 5 - AS VAZÕES MÁXIMAS ADMITIDAS NAS ESCADAS SÃO AS SEGUINTES:
Ø60 - Q = 0,55 m³/s
Ø80 - Q = 1,05 m³/s



MUNICÍPIO DE HORTOLÂNDIA

Administração
Ângelo Perugini
2017-2020

Projelista:
FUNDAÇÃO PARA O DESENVOLVIMENTO TECNOLÓGICO DA ENGENHARIA

Coordenação/Elaboração:
Antônio C. Fonseca

RRT/ART: 28027230201297074
CAU/CREA: 0600420948-SP

Visto:

Coordenação/Elaboração:
Márcio Roberto Tonetti

RRT/ART: 28027230201270682
CAU/CREA: 5060449378-SP

Visto:

Obra: Viário do Lago da Fé

Local: Rua Vitória da Conquista - Rua Confibra

Nº Contrato: 396/2020

Título: Estudos e Projeto de Microdrenagem - Detalhes

SECRETARIA MUNICIPAL DE OBRAS

DEPARTAMENTO DE PROJETOS - APROVAÇÃO

Código: DE-PB-ET3-07-DRE-012

Data: 06/21

Revisão: 02

SECRETARIA MUNICIPAL DE OBRAS

DEPARTAMENTO DE PROJETOS - APROVAÇÃO

Escala: Indicada

Folha: 12/13

SECRETARIA DE MOBILIDADE URBANA

DEPARTAMENTO DE PROJETOS - APROVAÇÃO