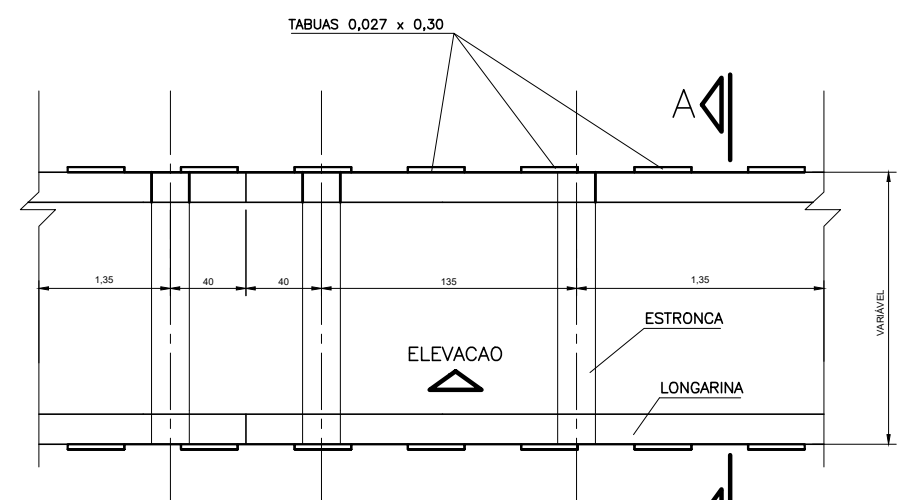


ELEVACAO

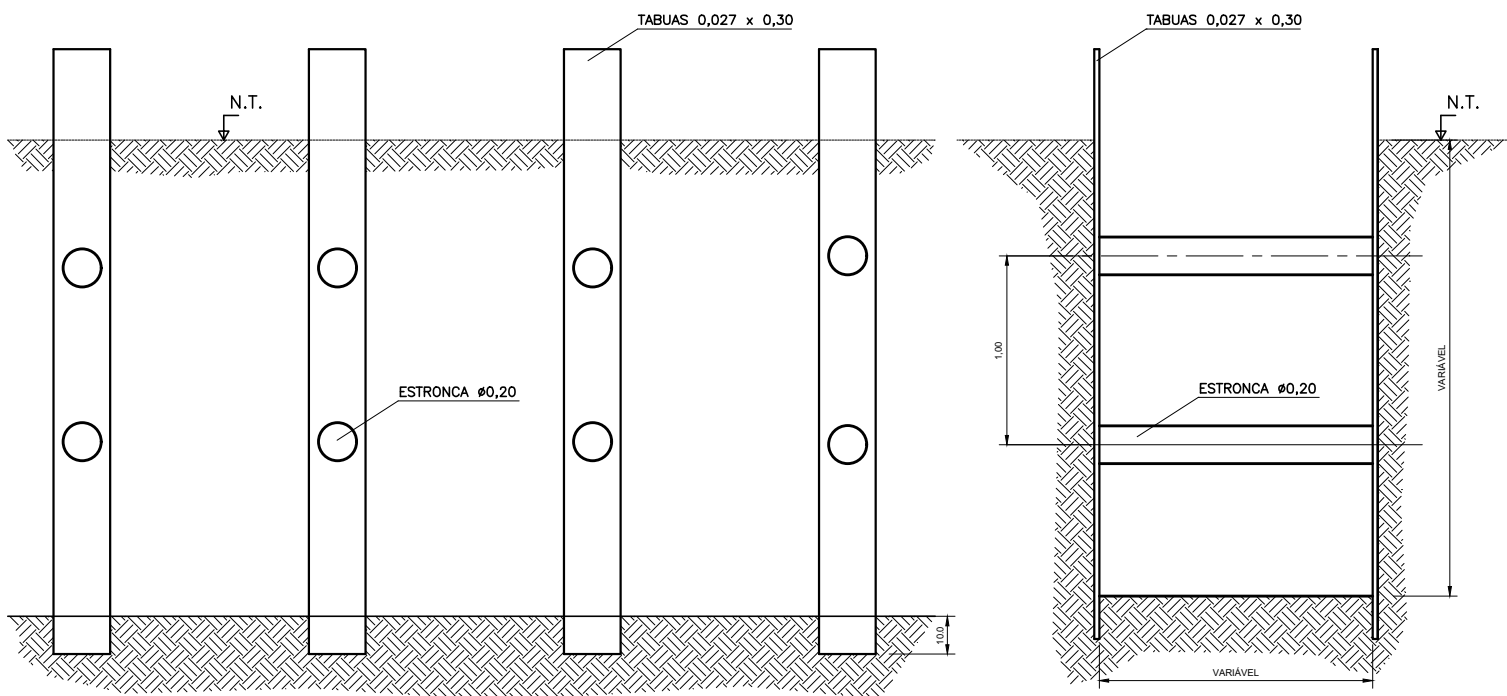
CORTE A-A



PLANTA

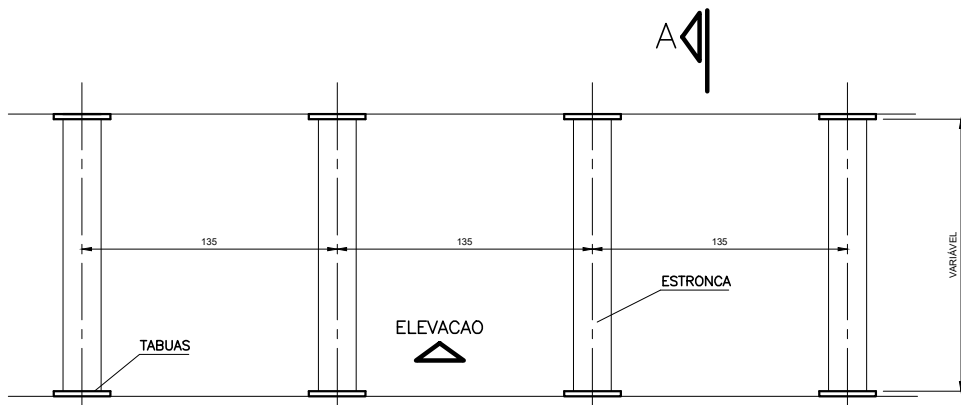
NOTAS:
1) DIMENSÕES EM METROS (m)

ESCORAMENTO DESCONTÍNUO PARA VALAS



ELEVACAO

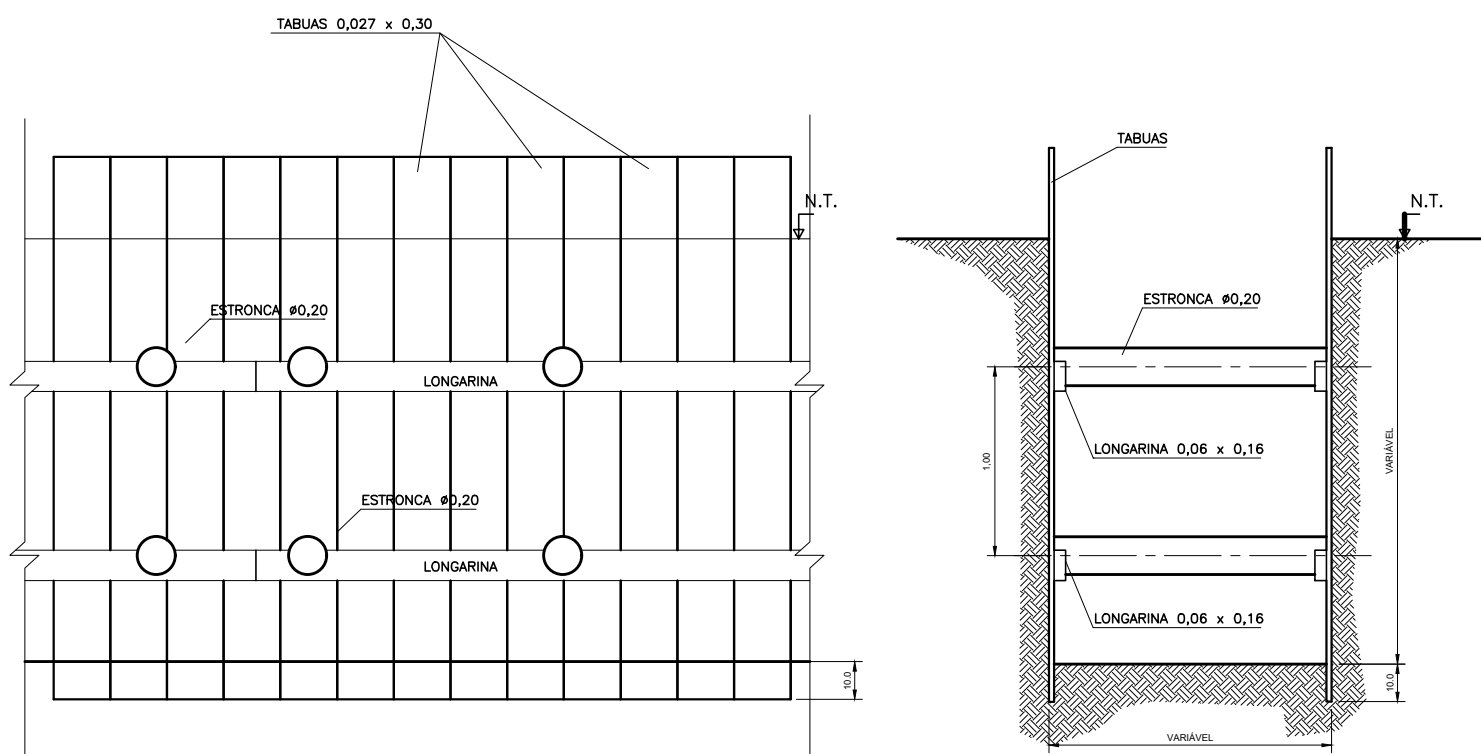
CORTE A-A



PLANTA

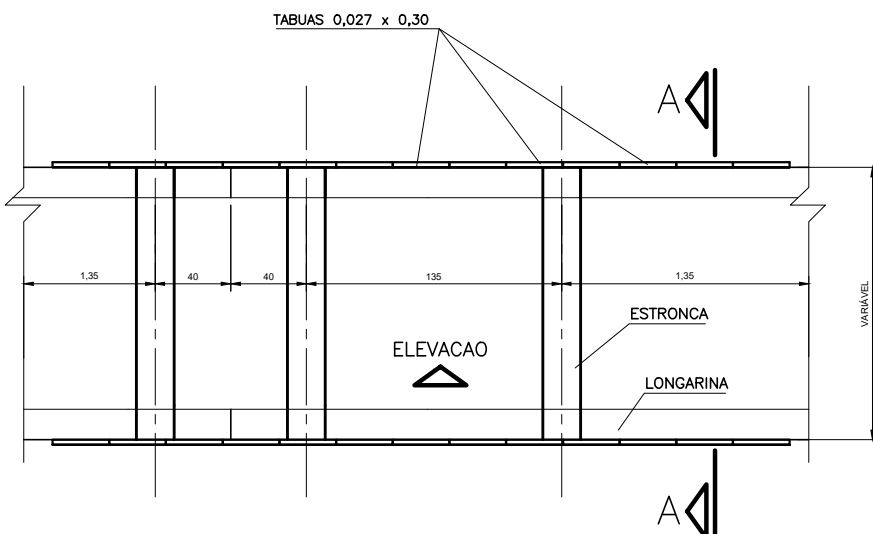
NOTAS:
1) DIMENSÕES EM METROS (m)

ESCORAMENTO PONTALETEADO PARA VALAS



ELEVACAO

CORTE A-A



PLANTA

NOTAS:
1) DIMENSÕES EM METROS (m)

ESCORAMENTO CONTÍNUO PARA VALAS



Projetista:
FUNDAÇÃO PARA O DESENVOLVIMENTO TECNOLÓGICO DA ENGENHARIA

Coordenador do Projeto:
Antônio C. Fonseca

RRT/ART: 28027230201297047
CAU/CREA: 0600420948-SP

Elaboração:
Antônio C. Oquendo Pereira

RRT/ART: 28027230201445179
CAU/CREA: 5060772753-SP



MUNICÍPIO DE HORTOLÂNDIA

Administração
JOSÉ NAZARENO
ZEZÉ GOMES
2021-2024

Obra: Viaduto sobre a rodovia SP-101.

Local: Ligação da Rua Valdiva Fernandes Duarte da Silva com a Rua Guido Rosolém - Hortolândia - SP

Nº Contrato:
396/2020

Título:
Estudos e Projetos de Drenagem - Detalhes

SECRETARIA MUNICIPAL DE OBRAS

DEPARTAMENTO DE PROJETOS - APROVAÇÃO
(CARIMBO E ASSINATURA)

Código:
DE-PB-ET3-12-DRE-005

SECRETARIA MUNICIPAL DE OBRAS

DEPARTAMENTO DE OBRAS - APROVAÇÃO
(CARIMBO E ASSINATURA)

Data:
03/22

Revisão:
01

SECRETARIA DE MOBILIDADE URBANA

DEPARTAMENTO DE PROJETOS - APROVAÇÃO
(CARIMBO E ASSINATURA)

Escala:
1:500

Folha:
05/05