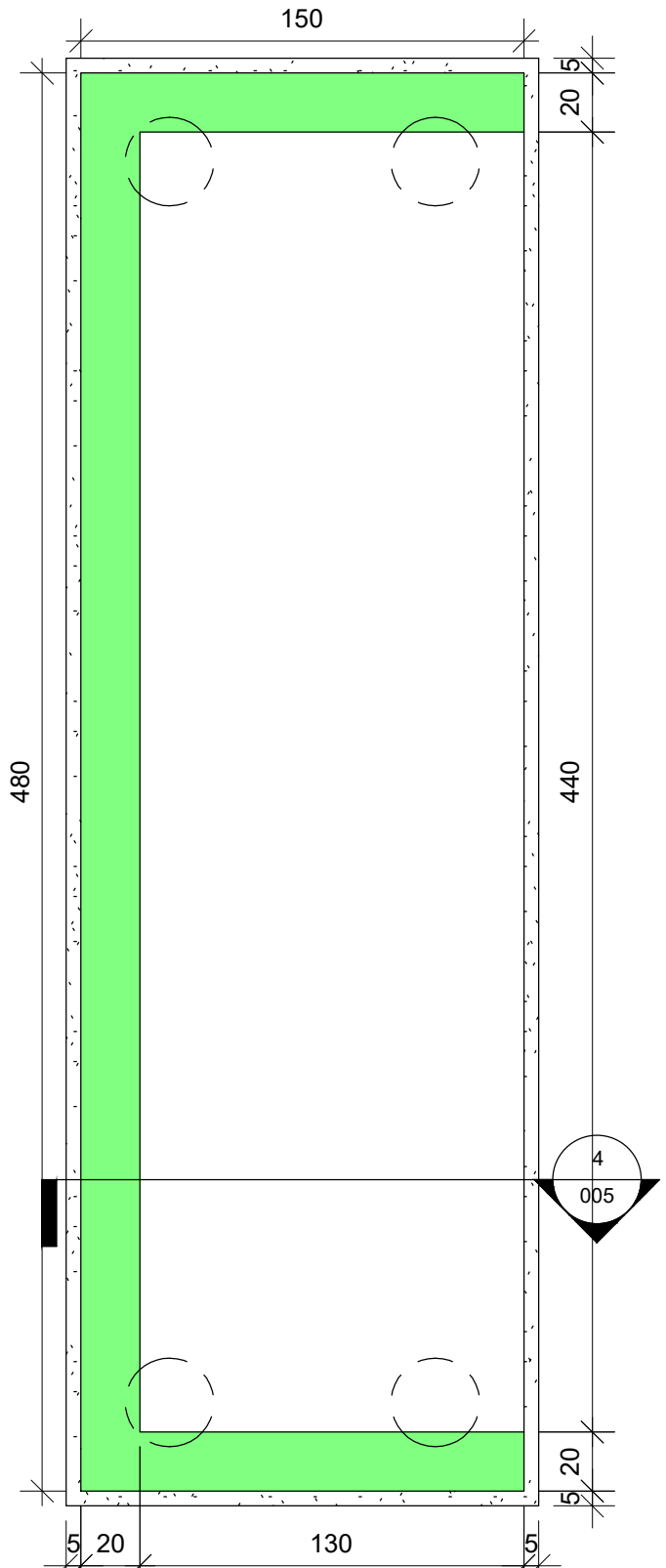
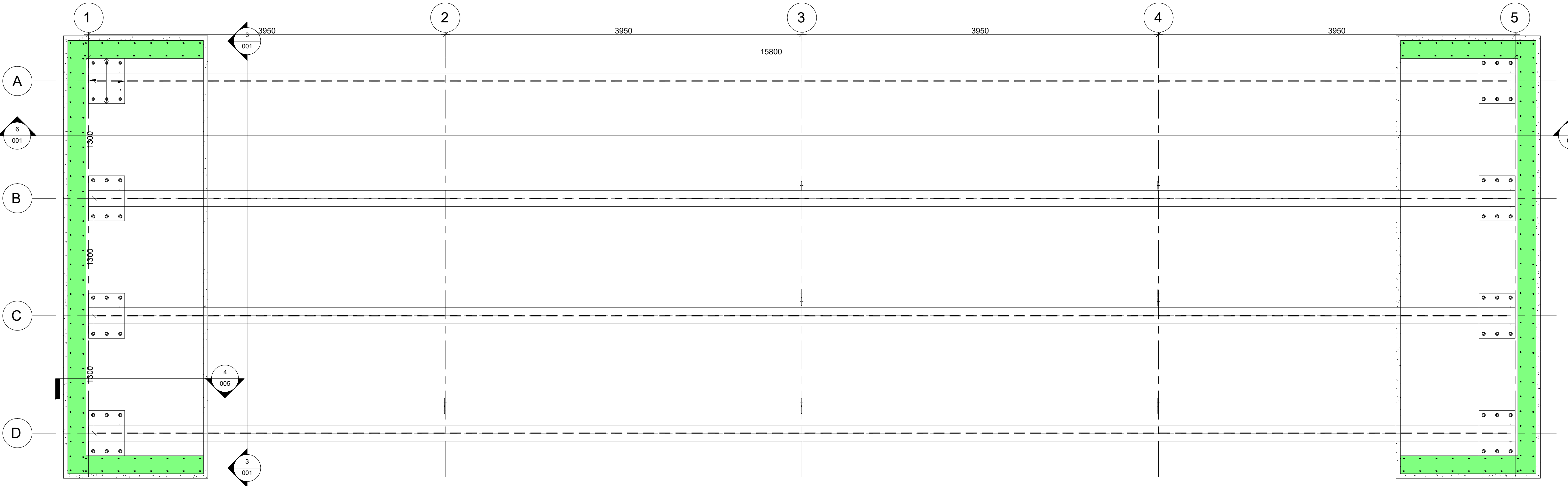
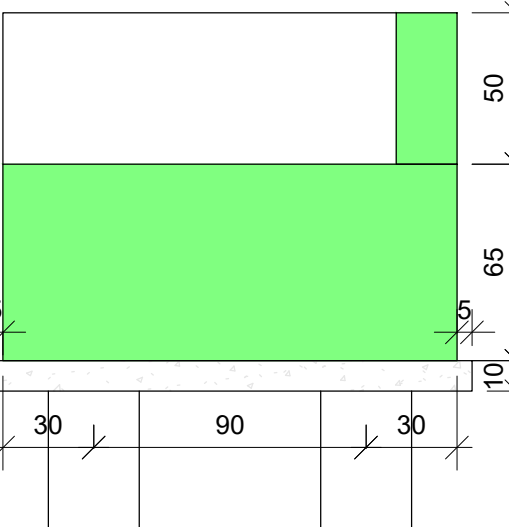


CONCRETO 30MPa e FORMA			
Tipo	Conta gem	Volume	Área
BLOCO DE ENCONTRO	2	12.41 m³	33.04 m²
		12.41 m³	33.04 m²
Diâmetro de 300	8	3.34 m³	0.57 m²
		3.34 m³	0.57 m²
Total geral: 10		15.74 m³	33.61 m²

Locação das Estacas



Planta Bloco de Encontro



Corte - Bloco de Encontro

Locação das Chapas Base



FUNDAÇÃO PARA O DESENVOLVIMENTO TECNOLÓGICO DA ENGENHARIA



MUNICÍPIO DE HORTOLÂNDIA

Administração  
JOSÉ NAZARENO  
ZEZÉ GOMES  
2021-2024

Projeta:			Obra:		
FUNDAÇÃO PARA O DESENVOLVIMENTO TECNOLÓGICO DA ENGENHARIA			PROLONG. DA AV. JOSÉ PEREIRA DE LIRA COM INTERLIGAÇÃO AO BAIRRO NOVA EUROPA, CONEXÕES AO BAIRRO NOVO ÂNGULO E URBANIZAÇÕES		
			Local:	OBRA 04 - PARQUE SANTA EMÍLIA - URBANIZAÇÃO E CANALIZAÇÃO	Nº Contrato:
					189/23
Coordenador do Projeto:	RRT/ART: 28027230231457406	Viso:	Título:	ESTUDOS E PROJETOS DAS ESTRUTURAS DE OBRAS DE ARTES ESPECIAIS - LOCAÇÃO DAS ESTACAS	Código:
Antônio C. Fonseca	CAU/CREA: 0600420948-SP		SECRETARIA MUNICIPAL DE OBRAS	DEPARTAMENTO DE PROJETOS - APROVAÇÃO (CARIMBO E ASSINATURA)	DE-PB.2.OB.04-OAE-005
Elaboração:	RRT/ART: 28027230231810212	Viso:	SECRETARIA MUNICIPAL DE OBRAS	DEPARTAMENTO DE OBRAS - APROVAÇÃO (CARIMBO E ASSINATURA)	Data:
Marcio Roberto Tonetti	CAU/CREA: 5060449378-SP		SECRETARIA DE MOBILIDADE URBANA	DEPARTAMENTO DE PROJETOS - APROVAÇÃO (CARIMBO E ASSINATURA)	11/2023
					Revisão:
					01
					Escala:
					Indicada
					Folha:
					05/05