

2

Isométrica 02

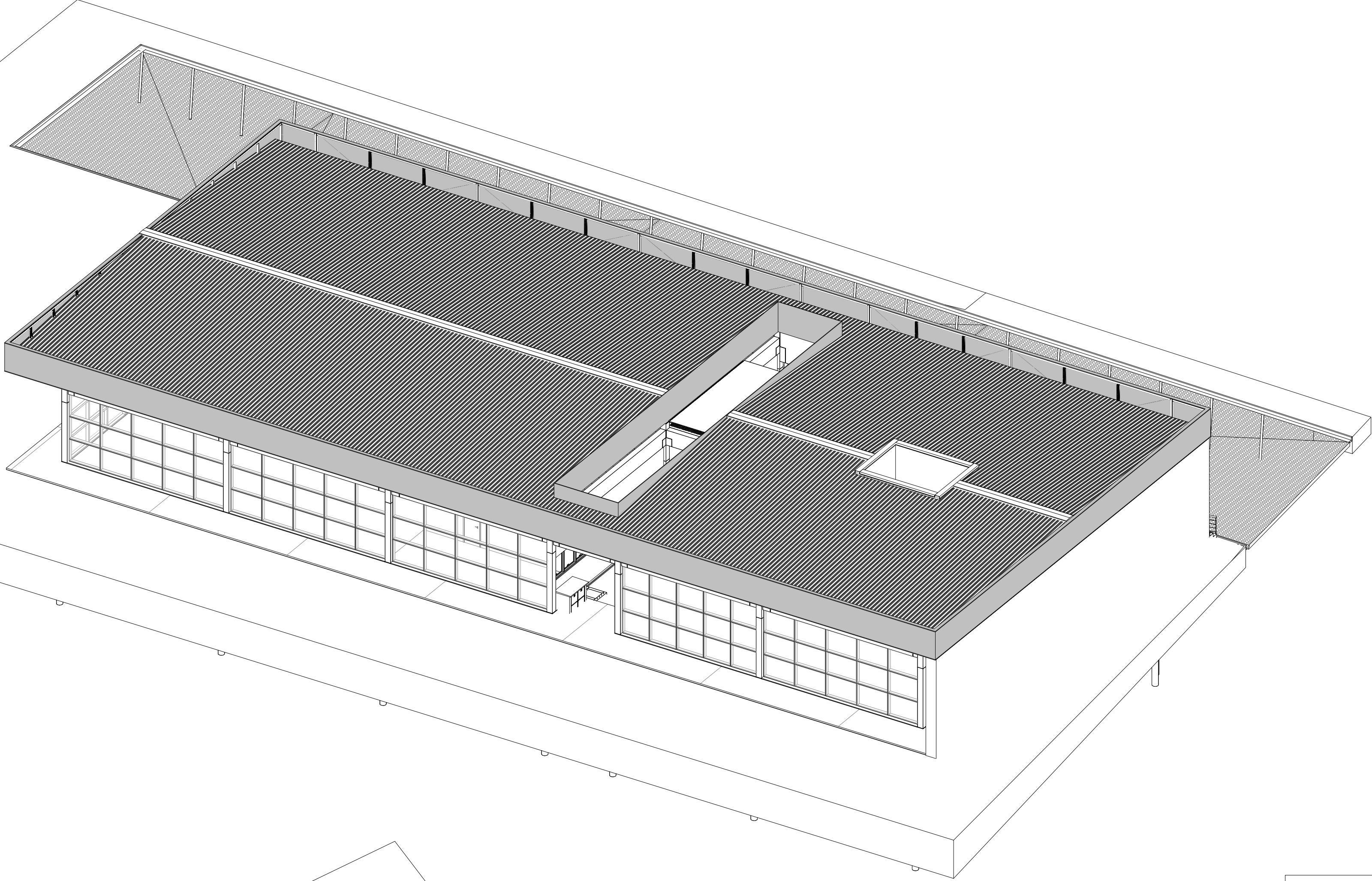


Tabela de guarda-corpo	
Descrição	Comprimento
Guarda corpo tubular metálico	6,170

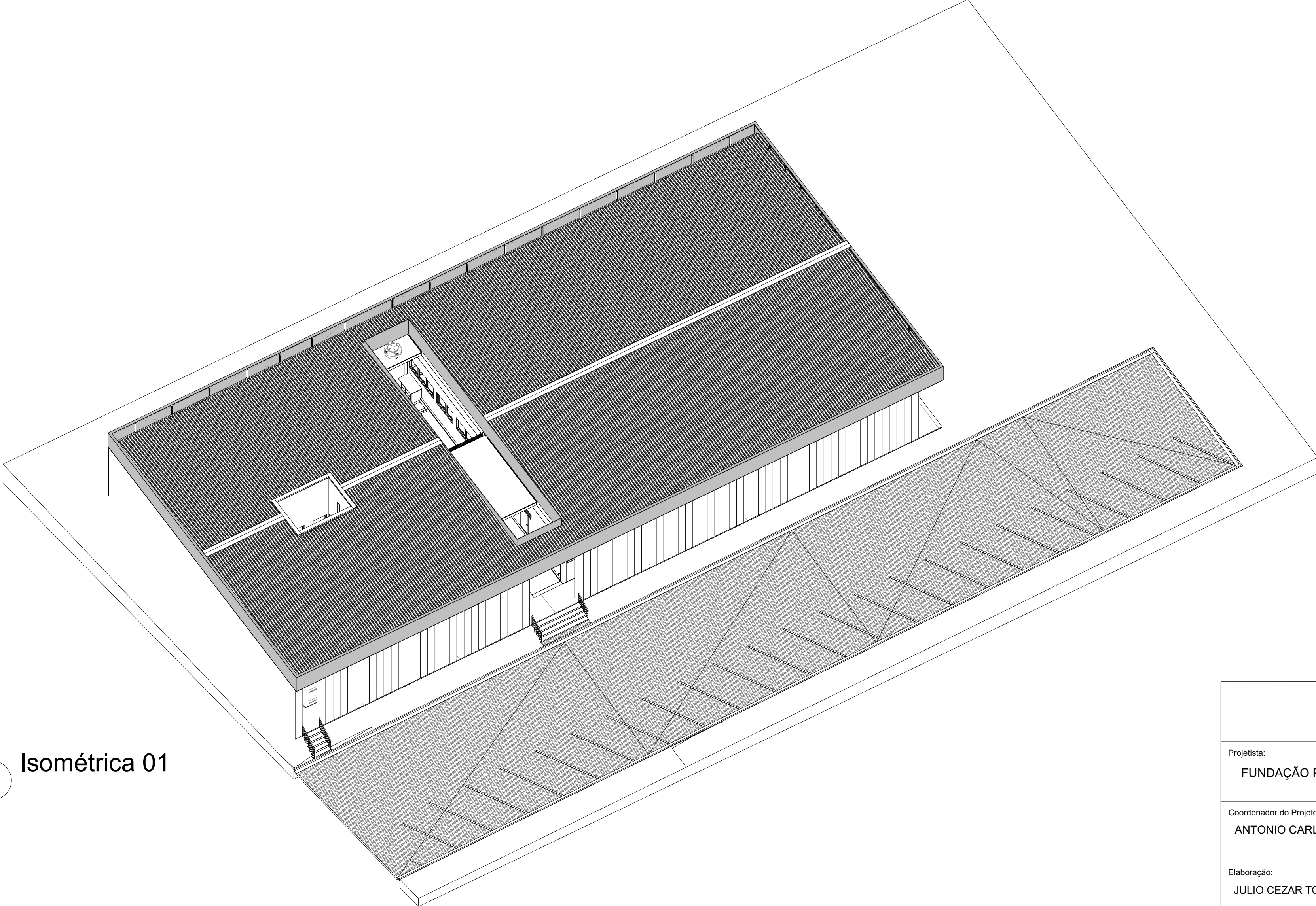
Tabela de peça hidrossanitária	
Quantidade	Descrição
10	Assento Plástico para Bacia Aspen com Microban
10	Bacia sanitária com caixa acoplada
2	Bebedouro acessível - água refrigerada (mínimo 8 m.c.a.)
10	Caixa acoplada para bacia sanitária com duplo acionamento
1	Coluna para lavatório
1	Coluna para tanque
2	Conjunto lavatório e bacia acessíveis
14	Cuba de embutir
1	Fortlev: Descrição Completa
1	Lavatório suspenso
4	Mictório
3	Misturador cozinha mesa
2	Restritor de vazão para 6L/min torneiras e misturadores
1	Tanque
4	Tanque Fortlev, 3000 Litros
4	Torneira jardim/tanque/mangueira
15	Torneisa fechamento automático mesa

Tabela de forro	
Descrição	Área
Fechamento em placa cimentícia com espessura de 12mm	301,15 m²
Forro acústico mineral	759,25 m²
Tinta látex standart em superfície de gesso para uso interno sob forro de gesso acartonado	49,42 m²

Tabela de telhado	
Descrição	Área
Telha de aço galvanizado trapezoidal tipo sanduíche poliuretano chapa 0,5mm e=50mm - pintada 1 face em pó ou pintada coil coating	1093,97 m²

1

Isométrica 01



<div><div>FOTE</div><div>FUNDAÇÃO PARA O DESENVOLVIMENTO TECNOLÓGICO DA ENGENHARIA</div></div>	<div><div><div><div></div></div><div>MUNICÍPIO DE HORTOLÂNDIA</div></div><div>Administração JOSÉ NAZARENO ZEZÉ GOMES 2021-2024</div></div>
Projeta: FUNDAÇÃO PARA O DESENVOLVIMENTO TECNOLÓGICO DA ENGENHARIA	Obra: CONSTRUÇÕES ANEXOS - ENTORNO DO PAÇO
Coordenador do Projeto: ANTONIO CARLOS FONSECA	Local: PROLONG. ESTRADA SABINA BAPTISTA DE CAMARGO
Elaboração: JULIO CEZAR TONETTI	Título: ESTUDOS E PROJETOS DE ARQUITETURA - ANEXO I ISOMÉTRICA
RRT/ART: 28027230231457406 CAU/CREA: 0600420948-SP	SECRETARIA MUNICIPAL DE OBRAS
RRT/ART: 13700825 CAU/CREA: A58108-9	SECRETARIA MUNICIPAL DE OBRAS
	SECRETARIA DE MOBILIDADE URBANA
	DEPARTAMENTO DE PROJETOS - APROVAÇÃO
	DEPARTAMENTO DE OBRAS - APROVAÇÃO
	DEPARTAMENTO DE PROJETOS - APROVAÇÃO
	IND.
	07/07